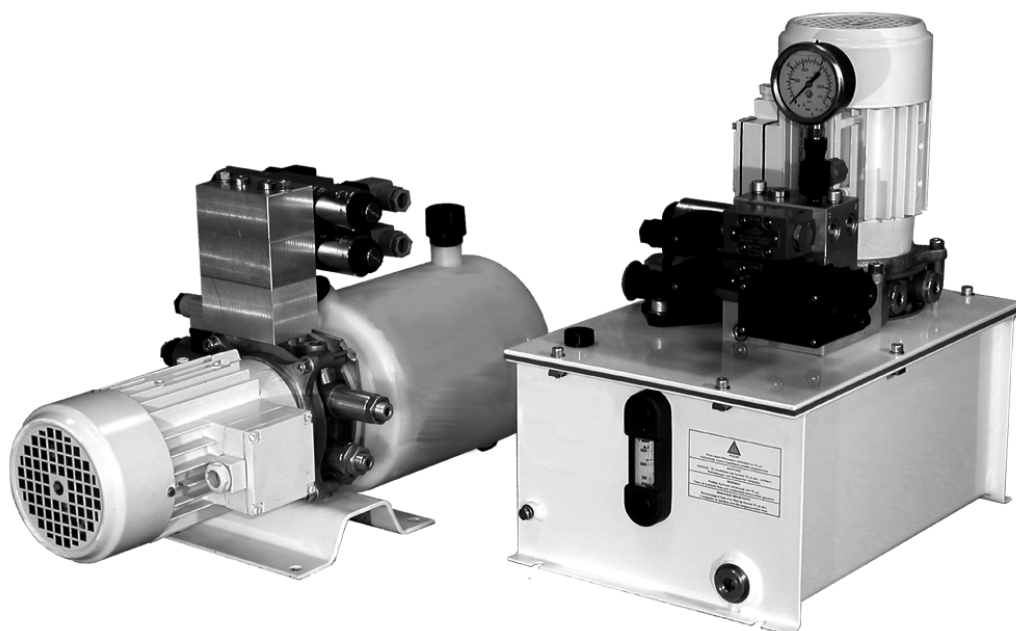


- ☐ Kleines Kompaktaggregat für eine Vielzahl von Applikationen, z. B. Hebebühnen, Hubtische, Rampen, Werkzeugmaschinen, mobile Einrichtungen und andere
- ☐ 5 Grunds Schaltkreise im Gehäuse
- ☐ Aufbaumöglichkeit weiterer Schaltkreise in Form einer Höhen oder Längsverkettung
- ☐ Behälterinhalt von 1,5 bis 40 l
- ☐ Niedriger Geräuschpegel



Konstruktionsbeschreibung

Die Kompaktaggregate ermöglichen den Einbau in engen Räumen und sind zum Einsatz in Hebebühnen, Tischen, verschiedenen Manipulationsanlagen, kleinen Pressen, Werkzeugmaschinen und Fahrzeugen vorgesehen.

Das Kompaktaggregat besteht aus Elektromotor, Pumpe, Gehäuse und Behälter. Das Aluminiumgehäuse bildet den tragenden Teil des Aggregates, an dem alle Hauptteile einschließlich hydraulischer Komponenten befestigt sind. Die Funktion des Aggregates ist aus den betreffenden Schaltkreisen ersichtlich. Die Kombination von einzelnen Komponenten ist aus den Bestellangaben und den entsprechenden Tabellen leicht wählbar.

Durch Ventilbaureihen NG 3, 4 oder 6 können die

Aggregate zu kompletten Antriebs- und Steuereinheiten ausgebaut werden.

Die Standard-Anschlußplatten für Wegeventile haben die Verbraucheranschlüsse A und B auf einer Seite angeordnet.

Die Einbaulage des Aggregates ist horizontal, oder vertikal - siehe Geräteabmessungen auf den Seiten 11 bis 18. Alle Anschlußgewinde sind G1/4 (Anschlußgewinde G3/8 nach Rücksprache).

Die Grundkombinationen von Pumpen und Elektromotoren sind einschließlich entsprechender Kennziffern in Tabellen 1, 2 und 3 angeführt.

Oberflächenbehandlung des Aggregates siehe Seite 3.

SMA 05-/.--.-

OSRE*

Kenngrößen

Volumenstrom	l/min	nach Tab. 1, 2 und 3		
Arbeitsdruck	bar	nach Tab. 1, 2 und 3		
Behälterinhalt	l	1,5 - 40		
Typ der Pumpe		Linksdrehende Zahnradpumpe mit Außenverzahnung		
Nenndruck / Max. Druck	bar	nach Tab. 1, 2		
Leistung des Elektromotors		nach Tab. 1, 2 und 3		
Typ des Elektromotors		Einphasen	Dreiphasen	Gleichstrom
Spannung des Elektromotors	V	230	230/400	12/24
Frequenz	Hz	50	50	-
Schutzart des Elektromotors / Isolationsklasse		IP 55/F	IP 55/F	IP 43/F
Betätigungsspannung der Wegeventile	V	12DC, 24DC, 205DC, 230AC		
Druckflüssigkeit		Mineralöl (HM, HV) nach DIN 51524		
Elektrische Leitfähigkeit	pS/m	≥ 500 bei 20° C		
Viskositätsbereich	mm ² /s	20 - 100		
Verschmutzungsgrad		Max. zulässiger Verschmutzungsgrad der Flüssigkeit nach ISO 4406 (1999), Klasse 21/18/15		
Filterung (Saugfilter/Rücklauffilter/Druck)	µm	60/12/18		
Flüssigkeitstemperaturbereich	°C	0 ... +70		
Flüssigkeitstemperaturbereich Kurzfristig 10 min max.	°C	-20 Minimum +80 Maximum		
Umgebungstemperatur	°C	-25 ... +50		
Anschlußgewinde P, T, A, B, M		G 1/4 (A, B G3/8 - auf Anfrage)		
Einbaulage		horizontal, vertikal		

Standardoberflächenbehandlung

Ausführung	Verwendetes Material	Oberflächenbehandlung
Zylindrischer Blechbehälter	Stahlblech	Komaxit RAL 7030
Eckiger Blechbehälter/Deckel	Stahlblech	Komaxit RAL 7030
Zylindrischer Plastikbehälter	BOREALIS ME 8131 (transparent)	Ohne Oberflächenbehandlung
Eckiger Plastikbehälter	MOSTEN (transparent)	Ohne Oberflächenbehandlung
Gleichstromelektromotor		Verzinkt
Wechselstromelektromotor		RAL 7030

Andere Komponenten in Standardausführung

Andere Oberflächenbehandlung - nach Rücksprache.

Tab. 1a

Kennziffer des Elektromotors Dreiphasen			Kennziffer der Pumpe															
			03 X-...		04 X-...		05 X-...		06 X-...		08 P2-...		12 P2-...		16 P2-...		21 P2-...	
p _{max.} ** [bar]			240										250					
400V	n[1/min]	p[kW]	Q/p _n .* [l/min] / [bar]															
9	1320	0,12	0,3	160	0,4	130	0,6	100	0,7	80	0,9	65	1,4	40	1,8	30		
10	1320	0,18	0,3	240	0,4	190	0,6	150	0,7	120	0,9	95	1,4	60	1,8	45	2,5	35
11	1395	0,25			0,5	200	0,6	200	0,8	160	0,9	125	1,4	80	1,9	60	2,6	45
12	1400	0,37							0,8	200	0,9	180	1,4	120	1,9	90	2,6	70
13	1390	0,55									0,9	200	1,4	180	1,9	135	2,6	105
14	1400	0,75											1,4	200	1,9	180	2,6	140
15	1410	1,10													2,0	200	2,6	200
16	1410	1,50																
17	1425	2,20																
18	1425	3,00																
27	2745	0,18	0,7	115	0,9	90	1,2	75	1,5	60	1,9	45	2,8	30				
28	2740	0,25	0,7	160	0,9	130	1,2	100	1,5	80	1,9	65	2,8	40	3,8	30		
29	2790	0,37	0,7	200	0,9	185	1,2	150	1,5	115	1,9	90	2,9	60	3,9	45	5,2	35
30	2820	0,55					1,2	200	1,5	175	1,9	135	2,9	90	3,9	65	5,3	50
31	2850	0,75							1,5	200	1,9	180	2,9	120	4,0	90	5,3	70
32	2850	1,10									1,9	200	2,9	175	4,0	130	5,3	100
33	2855	1,50											2,9	200	4,0	175	5,3	135
34	2855	2,20													4,0	200	5,3	200
35	2860	3,00																

Tab. 1b

Kennziffer des Elektromotors Dreiphasen			Kennziffer der Pumpe																	
			25 P2-...		33 P2-...		36 P2-...		44 P2-...		48 P2-...		58 P2-...		62 P2-...		79 P2-...			
p _{max.} ** [bar]			250												200				160	
400V	n[1/min]	p[kW]	Q/p _n .* [l/min] / [bar]																	
9	1320	0,12																		
10	1320	0,18	3,0	30																
11	1395	0,25	3,2	40	4,2	30	4,6	25												
12	1400	0,37	3,2	55	4,2	45	4,6	40	5,6	35	6,1	30	7,4	25						
13	1390	0,55	3,2	85	4,2	65	4,6	60	5,6	50	6,1	45	7,4	35	7,9	35	10,1	25		
14	1400	0,75	3,2	115	4,3	90	4,6	80	5,7	65	6,2	60	7,5	50	8,0	45	10,2	35		
15	1410	1,10	3,2	165	4,3	130	4,7	115	5,7	95	6,2	90	7,5	75	8,0	70	10,2	55		
16	1410	1,50	3,2	200	4,3	175	4,7	160	5,7	130	6,2	120	7,5	100	8,0	95	10,2	75		
17	1425	2,20			4,3	200	4,7	200	5,8	190	6,3	175	7,6	145	8,1	135	10,4	105		
18	1425	3,00									6,3	200	7,6	195	8,1	185	10,4	145		
27	2745	0,18																		
28	2740	0,25																		
29	2790	0,37	6,3	30																
30	2820	0,55	6,4	40	8,6	30	9,3	30	114	25										
31	2850	0,75	6,5	55	8,7	45	9,4	40	11,5	30	12,6	30	15,2	25						
32	2850	1,10	6,5	80	8,7	65	9,4	60	11,5	45	12,6	45	15,2	35	16,3	35				
33	2855	1,50	6,5	110	8,7	85	9,5	80	11,6	65	12,6	60	15,2	50	16,3	45				
34	2855	2,20	6,5	165	8,7	125	9,5	115	11,6	95	12,6	85	15,2	70	16,3	65				
35	2860	3,00	6,5	200	8,7	170	9,5	160	11,6	130	12,6	120	15,3	100	16,3	90				

* p_n - Nenndruck = maximaler Arbeitsdruck zugelassen ohne Zeitbegrenzung** p_{max.} - maximaler Druck = höchster Druck zugelassen nur kurzzeitig - max. 20s

Tab. 2a

Kennziffer des Elektromotors Einphasen			Kennziffer der Pumpe															
			03 X-...		04 X-...		05 X-...		06 X-...		08 P2-...		12 P2-...		16 P2-...		21 P2-...	
p _{max.} ** [bar]			240								250							
230V	n[1/min]	p[kW]	Q/p _n .* [l/min] / [bar]															
1	1300	0,12	0,3	160	0,4	125	0,6	100	0,7	80	0,9	65	1,3	40	1,8	30		
2	1350	0,18	0,4	200	0,4	185	0,6	150	0,7	115	0,9	90	1,4	60	1,9	45	2,5	35
3	1390	0,25			0,5	250	0,6	200	0,8	160	0,9	125	1,4	80	1,9	60	2,6	45
4	1410	0,37							0,8	200	0,9	180	1,4	120	1,9	90	2,6	70
5	1370	0,55									0,9	200	1,4	180	1,9	135	2,6	105
6	1410	0,75											1,5	200	2,0	180	2,6	140
7	1410	1,10															2,6	200
8	1410	1,50																
19	2840	0,18	0,7	110	0,9	90	1,2	70	1,5	55	1,9	45	2,9	30				
20	2840	0,25	0,7	155	0,9	125	1,2	100	1,5	80	1,9	60	2,9	40	3,9	30		
21	2780	0,37	0,7	200	0,9	185	1,2	150	1,5	120	1,9	90	2,9	60	3,9	45	5,2	35
22	2820	0,55					1,2	200	1,5	175	1,9	135	2,9	90	3,9	65	5,3	50
23	2820	0,75							1,5	200	1,9	185	2,9	120	3,9	90	5,3	70
24	2845	1,10									1,9	200	2,9	175	4,0	130	5,3	100
25	2855	1,50											2,9	200	4,0	175	5,3	135
26	2810	2,20															5,3	200

Tab. 2b

Kennziffer des Elektromotors Einphasen			Kennziffer der Pumpe																	
			25 P2-...		33 P2-...		36 P2-...		44 P2-...		48 P2-...		58 P2-...		62 P2-...		79 P2-...			
p _{max.} ** [bar]			250												200				160	
230V	n[1/min]	p[kW]	Q/p _n * [l/min] / [bar]																	
1	1300	0,12																		
2	1350	0,18	3,1	30																
3	1390	0,25	3,1	40	4,2	30	4,6	30												
4	1410	0,37	3,1	55	4,2	45	4,6	40	5,6	30	6,1	30	7,4	25						
5	1370	0,55	3,1	85	4,2	65	4,6	60	5,6	50	6,1	45	7,4	35	7,8	35	10,0	30		
6	1410	0,75	3,2	115	4,3	85	4,7	80	5,7	65	6,2	60	7,5	50	8,0	45	10,2	35		
7	1410	1,10	3,2	165	4,3	130	4,7	115	5,7	95	6,2	90	7,5	75	8,0	70	10,2	55		
8	1410	1,50	3,2	200	4,3	175	4,7	160	5,7	130	6,2	120	7,5	100	8,0	95	10,2	75		
19	2840	0,18																		
20	2840	0,25																		
21	2780	0,37	6,3	30																
22	2820	0,55	6,4	40	8,6	30	9,3	30												
23	2820	0,75	6,4	55	8,6	45	9,3	40	11,4	35	12,5	30	15,0	25						
24	2845	1,10	6,5	85	8,6	65	9,4	60	11,5	50	12,5	45	15,1	35	16,2	35				
25	2855	1,50	6,5	110	8,6	85	9,4	80	11,5	65	12,5	60	15,1	50	16,2	45				
26	2810	2,20	6,5	165	8,6	130	9,4	120	11,5	95	12,5	90	15,1	75	16,1	70				

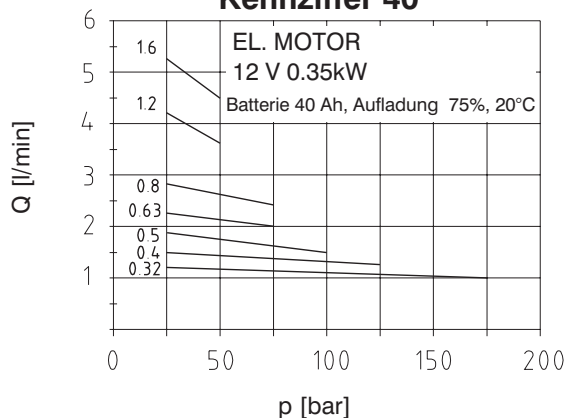
* p_n - Nenndruck = maximaler Arbeitsdruck zugelassen ohne Zeitbegrenzung** p_{max.} - maximaler Druck = höchster Druck zugelassen nur kurzzeitig - max. 20**Achtung!** Bitte achten Sie auf das Anlaufmoment bei Einphasen - Motoren. Beim Anlauf gegen Druck das Anlaufmodul verwenden.**Tab. 3**

12V	24V	kW	Kennziffer der Pumpe 40 - 63
Kennziffer des Elektromotors EM			Q [l/min] / p [bar]
40	/	0,35	Siehe Kennlinien auf der Seite 6
/	43	0,4	
45	/	0,8	
/	46	1,2	
51	/	1,5	
/	52	2,0	
/	63	3,0	

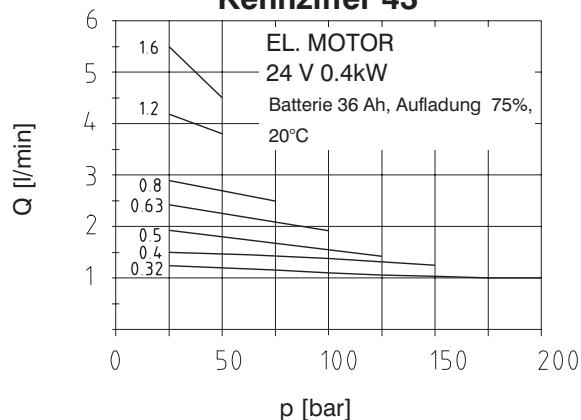
Achtung! Gleichstrommotore müssen zur Drehzahlbegrenzung belastet werden! Kein druckloser Umlauf möglich!

Kennlinien

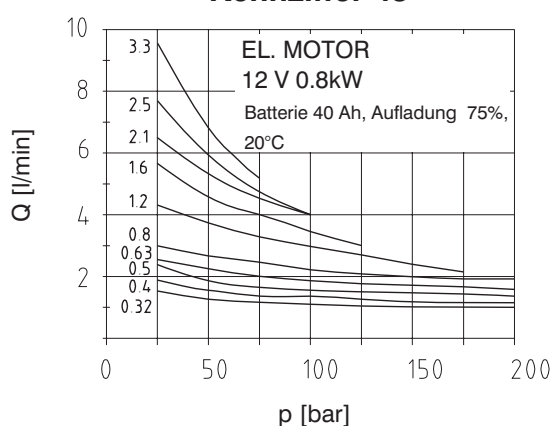
Kennziffer 40



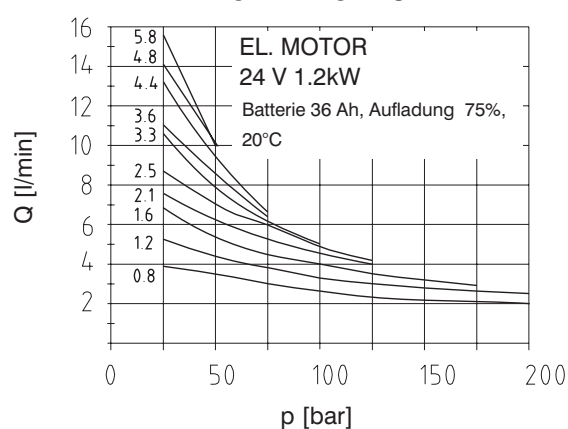
Kennziffer 43



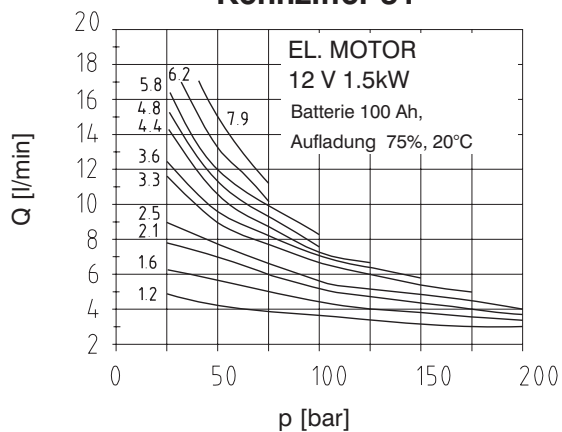
Kennziffer 45



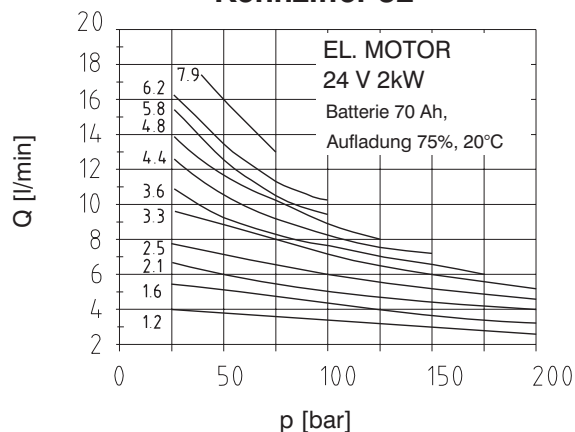
Kennziffer 46



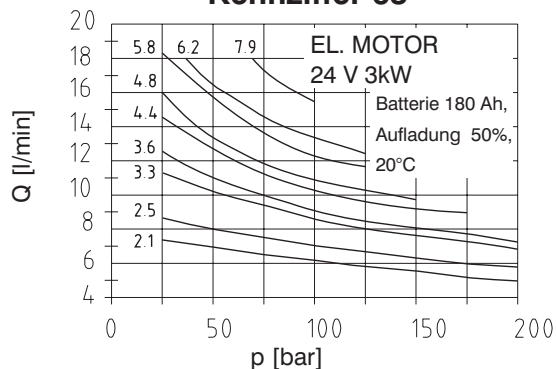
Kennziffer 51



Kennziffer 52

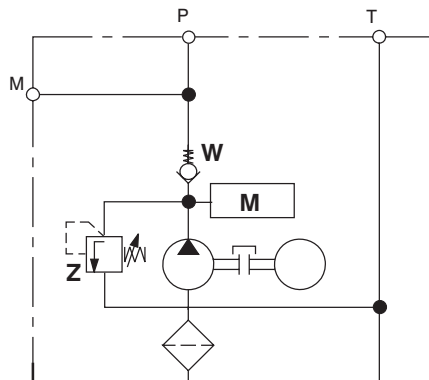


Kennziffer 63

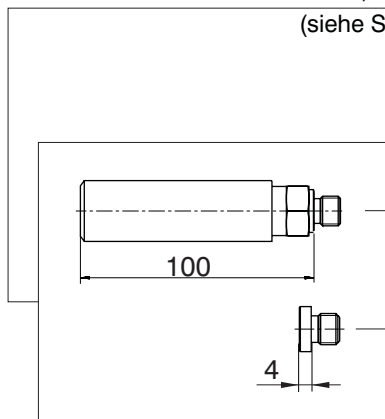
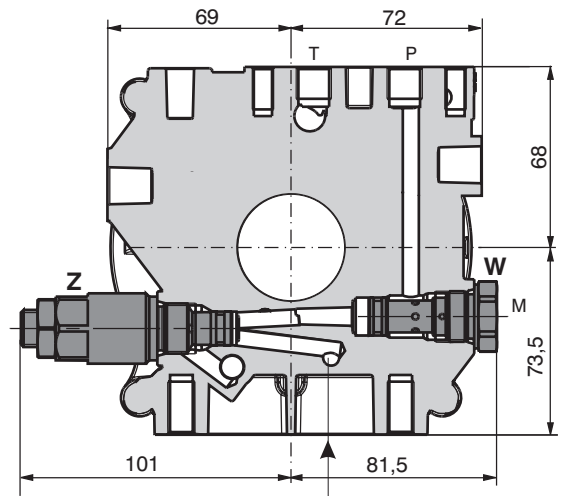


Grundschaltkreise

A



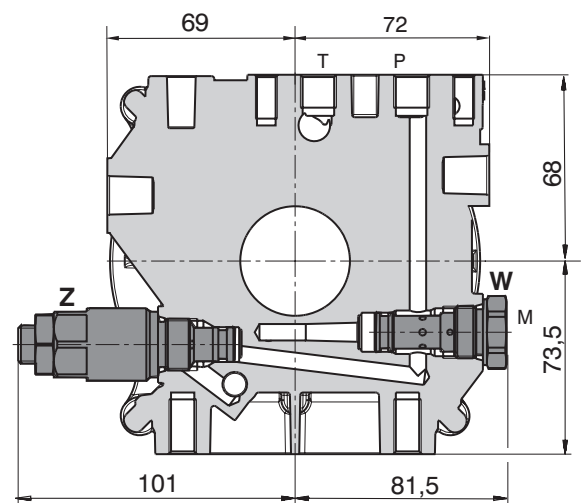
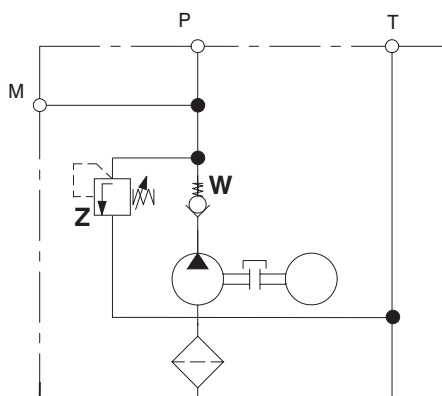
Gewinde G1/4 an Pumpenseite
(siehe Seite 19-21)



	Typ	Bestell-Nr.	Schaltzeichen
M	Anlaufmodul	736-2801	
O	Verschußschraube	336 350 000 014	

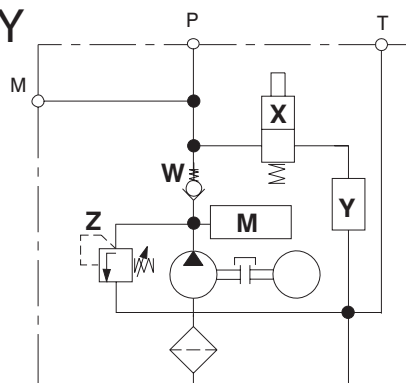
Genau Position des Anlaufmoduls oder des Verschußstopfens siehe Seite 18.

B



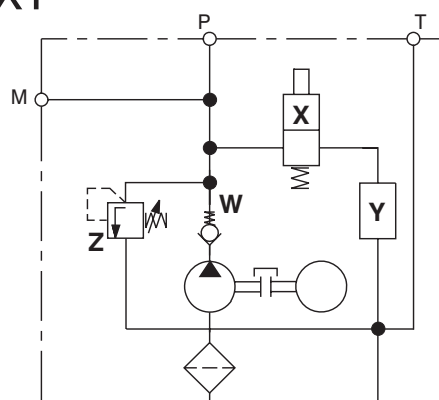
Grunds Schaltkreise

C_{XY}

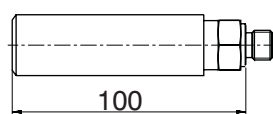
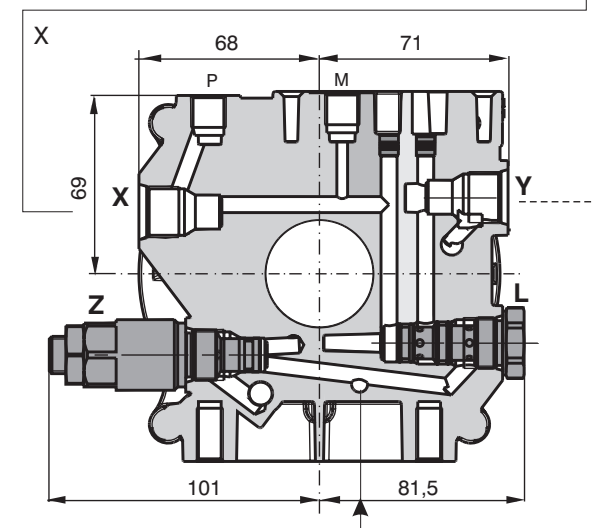
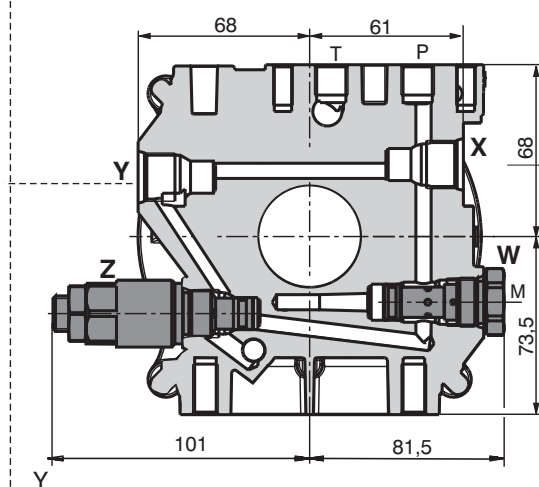
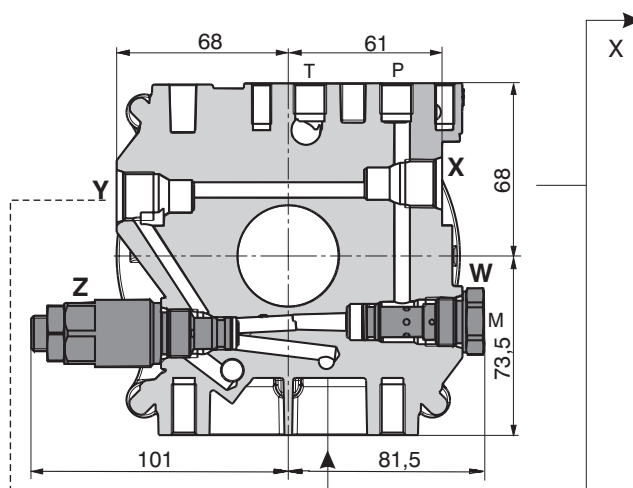
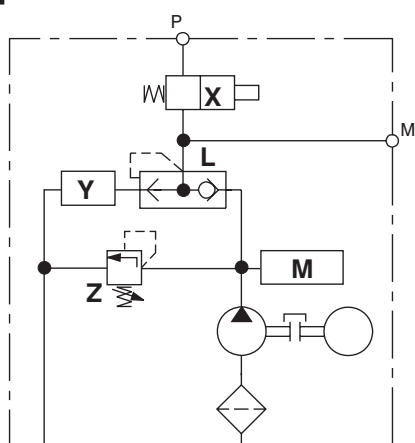




Gewinde G1/4 an Pumpenseite
(siehe Seite 19-21)

D_{XY}

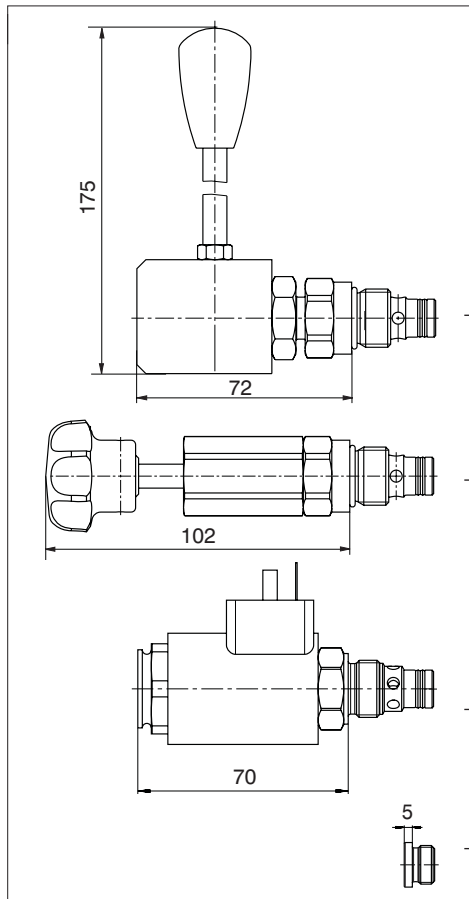
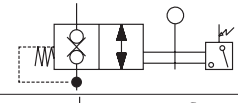
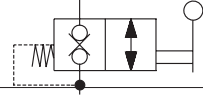


E_{XY}

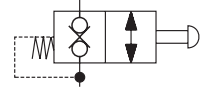


	Typ	Best. -Nr.	Schaltzeichen
M	Anlaufmodul	736-2801	
O	Verschlußschraube	336 350 000 014	

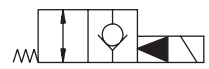
Genaue Stelle des Anlaufmoduls oder des Verschlußstopfens siehe Seite 18.

X**X****Typ des Sitzventils****Schaltzeichen****5**SD1M1-A2/SL3
+ Hebel mit Mikroschalter**4**SD1M1-A2/SL2
+ Hebel ohne Mikroschalter**3**

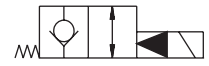
SD1M-A2/SL1

**2**

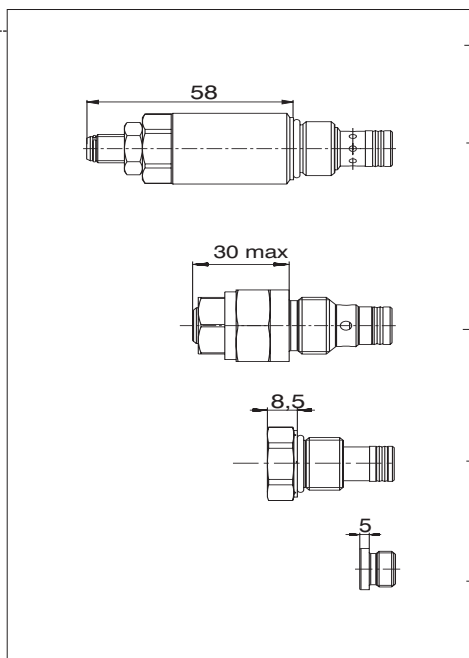
SD3E-A2/H2O2

**1**

SD3E-A2/H2L2

**0**

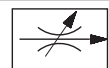
336312341602

**Y****Y****Typ des Drosselventils****Schaltzeichen**

Handpumpe auf Anfrage.

2

SF22A-A/H*



* Die Nenngröße des Mengenregelventils entspricht dem Volumenstrom Q der verwendeten Pumpe.
Andere Größe des Mengenregelventils auf Anfrage.

1

VSV1-UNF

**0**

531-0602 für X = 0

**0**

336 312 341 602 für X ≠ 0

**Z Direktgesteuerte Druckbegrenzungsventile** SR1A-A2/S - Druckstufe siehe Datenblatt HD 5063**W Rückschlagventil**

SC1F-A3/C - Siehe Seite 22

L Selbstschaltendes wegeventil

SSH1H-A3/C - Siehe Seite 22

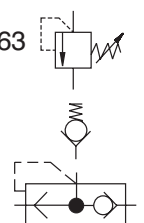


Tabelle der Maßangaben

Einphasen und Dreiphasen Asynchronmotoren

Kennziffer EM	Leistung [kW]	Spannung [V]	Strom [A]**	Drehzahl [1/min]**	B max [mm]	C max [mm]	D [mm]
1	0,12	230	1,30	1300	248	139	120
2	0,18	230	1,70	1350	248	139	120
3	0,25	230	2,13	1390	261	151	141
4	0,37	230	2,82	1410	261	151	141
5	0,55	230	5,00	1370	305	157	159
6	0,75	230	6,00	1410	305	157	159
7	1,10	230	8,20	1410	314	165	174
8	1,50	230	10,00	1410	339	165	174
9	0,12	400	0,65	1320	248	101	120
10	0,18	400	0,78	1320	248	101	120
11	0,25	400	0,83	1395	261	105	140
12	0,37	400	1,14	1400	261	105	140
13	0,55	400	1,51	1390	305	127	159
14	0,75	400	1,98	1400	305	127	159
15	1,10	400	2,78	1410	314	139	174
16	1,50	400	3,61	1410	339	139	174
17	2,20	400	5,07	1425	390	148	196
18	3,00	400	6,66	1425	390	148	196
19	0,18	230	1,52	2840	248	139	120
20	0,25	230	1,90	2840	248	139	120
21	0,37	230	2,90	2780	261	151	141
22	0,55	230	4,10	2820	261	151	141
23	0,75	230	5,45	2820	305	157	159
24	1,10	230	8,00	2845	305	157	159
25	1,50	230	11,50	2855	314	165	174
26	2,20	230	14,80	2810	339	165	174
27	0,18	400	0,56	2745	248	101	120
28	0,25	400	0,73	2740	248	105	120
29	0,37	400	1,00	2790	261	105	140
30	0,55	400	1,40	2820	261	105	140
31	0,75	400	1,80	2850	305	127	159
32	1,10	400	2,54	2850	305	127	159
33	1,50	400	3,50	2855	314	139	174
34	2,20	400	4,95	2855	339	139	174
35	3,00	400	6,35	2860	390	148	196

Gleichstrommotoren

Kennziffer EM	Leistung [kW]	Spannung [V]	Strom [A]**	Drehzahl [1/min]**	Belastungsfaktor**		B [mm]	C [mm]	D [mm]
40	0,35	12	40	3200	S2 - 10 min	S3 - 35% ED	143	96	76
43	0,40	24	25	3300	S2 - 6 min	S3 - 25% ED	143	96	76
45	0,80	12	135	2700	S2 - 1 min	S3 - 4% ED	165	95	80
46	1,20	24	90	3200	S2 - 1min	S3 - 3% ED	165	95	80
51	1,50	12	220	2400	S2 - 2 min	S3 - 7% ED	179	100	117
52	2,00	24	140	2100	S2 - 3 min	S3 - 8% ED	179	100	117
63	3,00	24	200	2200	S2 - 4,5 min	S3 - 10% ED	336	121	162

** Gilt für Nennleistung

Belastung

S1 (min) - Dauerbetrieb (Belastungsfaktor S1), im Bereich Pressen und allen Anwendungen mit hohen dynamischen Stößen wir empfehlen das Problem mit uns konsultieren.

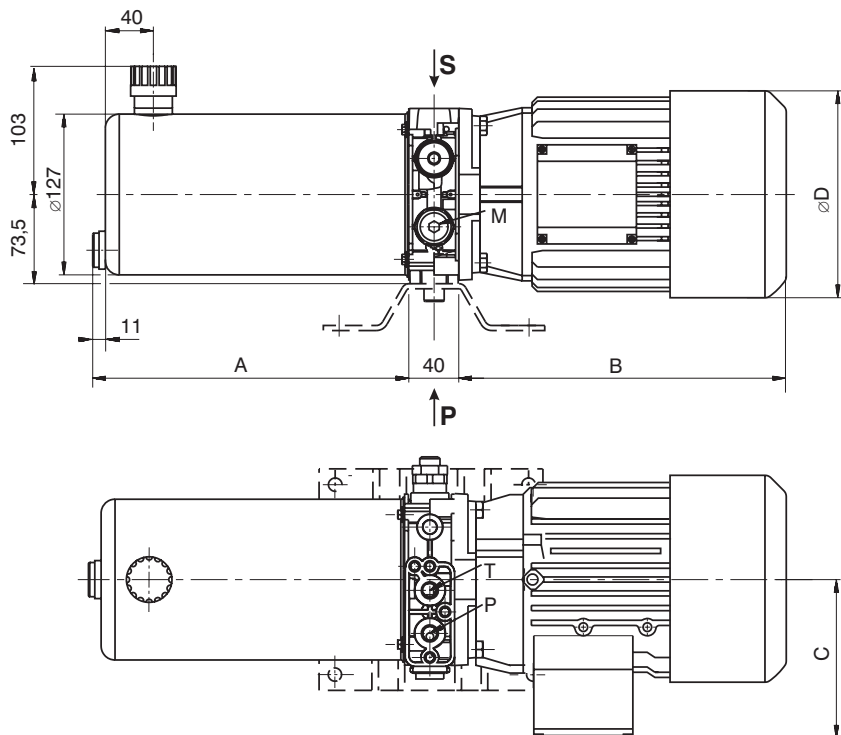
S2 (min) - Der Wert S2 entspricht der Laufzeit, in der der Motor die max. zulässige Betriebstemperatur bei einer Umgebungstemperatur von 20°C erreicht. Danach muß der Motor völlig auf Umgebungstemperatur abkühlen.

S3 (%ED) - Der Wert S3 ist die max. zulässige Betriebszeit während einer Periode von 10 Minuten. In der restlichen Zeit darf der Motor nicht eingeschaltet werden.

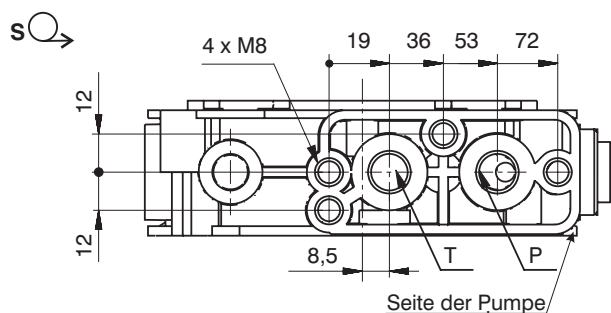
Geräteabmessungen

Maßangaben in mm

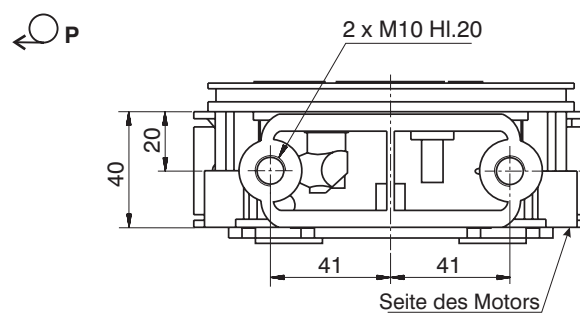
Aggregat mit zylindrischem Blechbehälter, Einphasen und Dreiphasen Asynchronmotoren - Einbaulage horizontal



Anschlußbild - für Blockaufbau



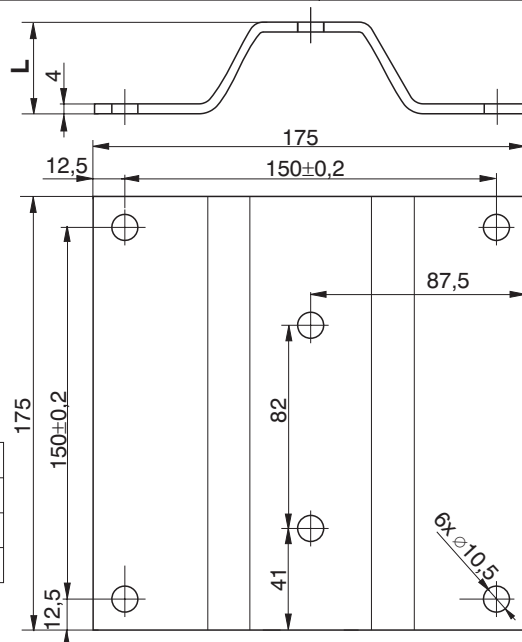
Anschlußbild - für Fuß



Maße B, C, ØD siehe Seite 10 - Tabelle der Maßangaben

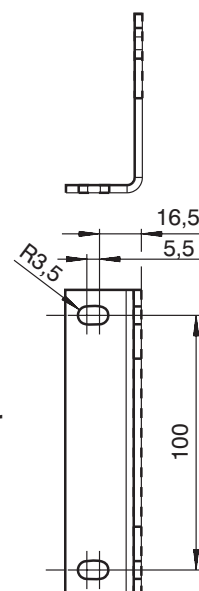
Kennziffer des Behälters	Inhalt [l]	Pendelvolumen [l]	A
10 (Blech)	1,5	0,8	151
11 (Blech)	2	1,1	251
12 (Blech)	3	1,6	331
13 (Blech)	4	2	411

Maßzeichnung Fuß



Aggregatfuß	
Typ	Maße L [mm]
F	37
K	62

Stütze für Behälter
Kennziffer 64-70
mit Aggregatfuß F

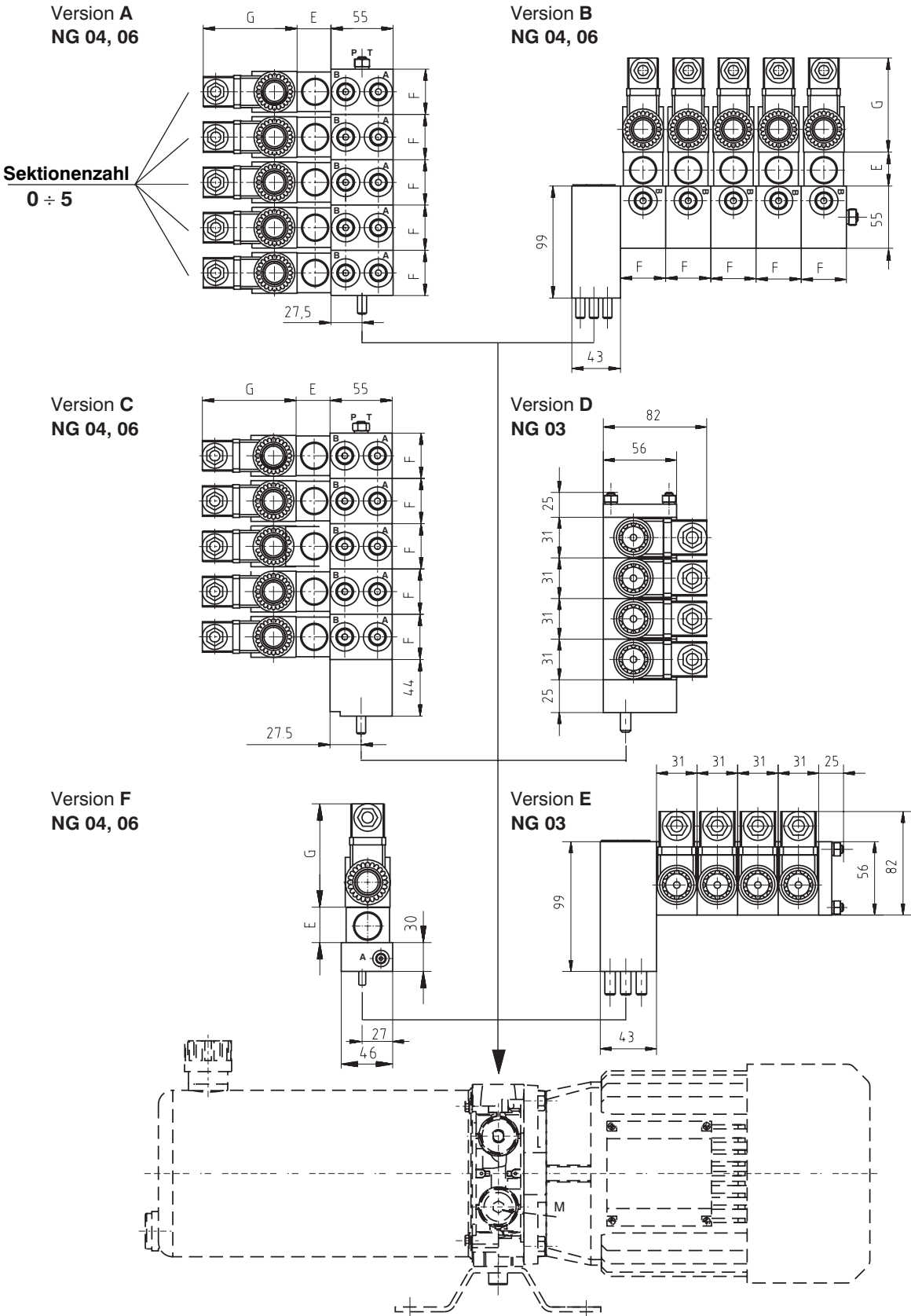


Geräteabmessungen

Maßangaben in mm

Blockaufbau des Aggregates

Typ des Aufbaus - Version A - F

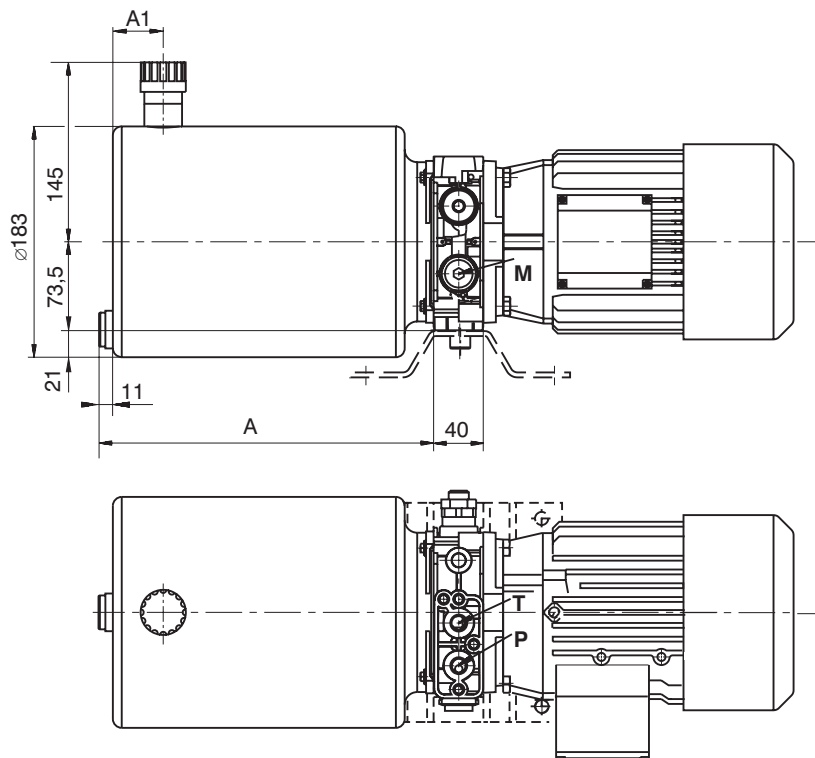


Anschlußgewinde A, B, P, T, M - G1/4 (A, B - G3/8)

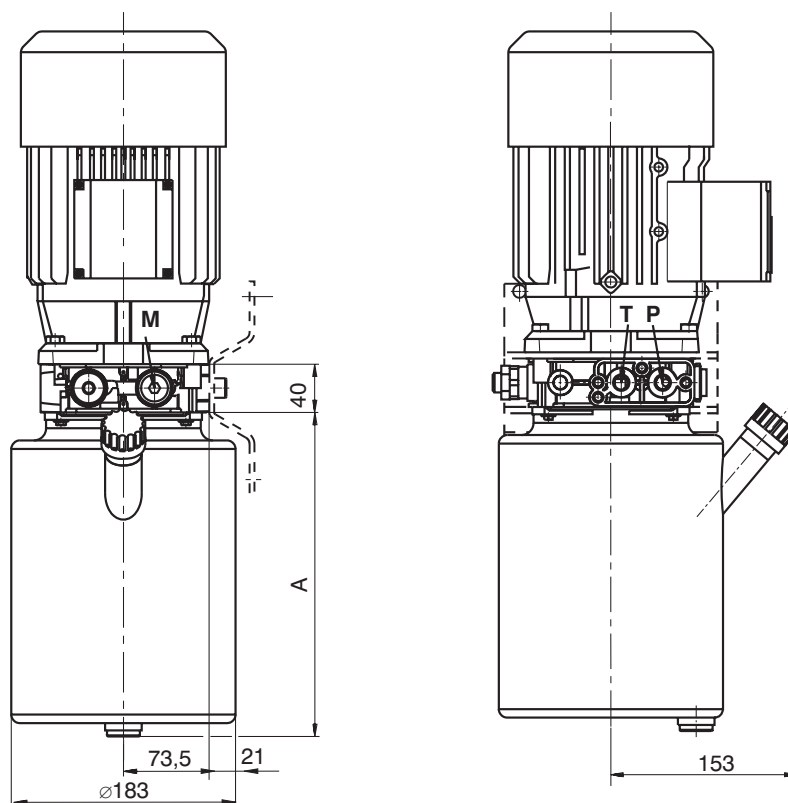
Maße	E [mm]						F[mm]	G[mm]
	Druck-schalter	Druckreduzier-ventil	Druckbegrenzungs-ventil	Entsperrbare Rückschlagventile	Sperrventile	Overcentre Valves		
NG 04	35	30	35	30	30	30	40	79
NG 06	43	45	40	40	31.4	40	50	92

Geräteabmessungen

Maßangaben in mm

Aggregat mit zylindrischem Blechbehälter - Einbaulage horizontal

Kennziffer des Behälters	Inhalt [l]	Pendelvolumen [l]	A	A1
20 (Blech)	6	3,7	269	40
22 (Blech)	8	4,9	349	155
24 (Blech)	10	6,1	429	195

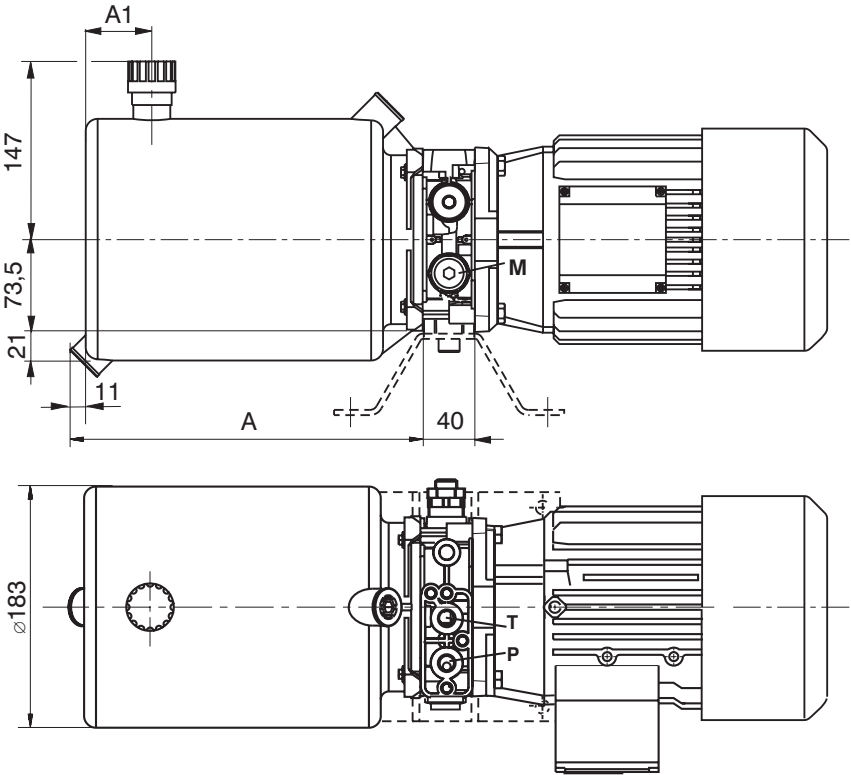
Aggregat mit zylindrischem Blechbehälter - Einbaulage vertikal

Kennziffer des Behälters	Inhalt [l]	Pendelvolumen [l]	A
51 (Blech)	6	3,4	269
53 (Blech)	8	5,4	349
55 (Blech)	10	7,4	429

Geräteabmessungen

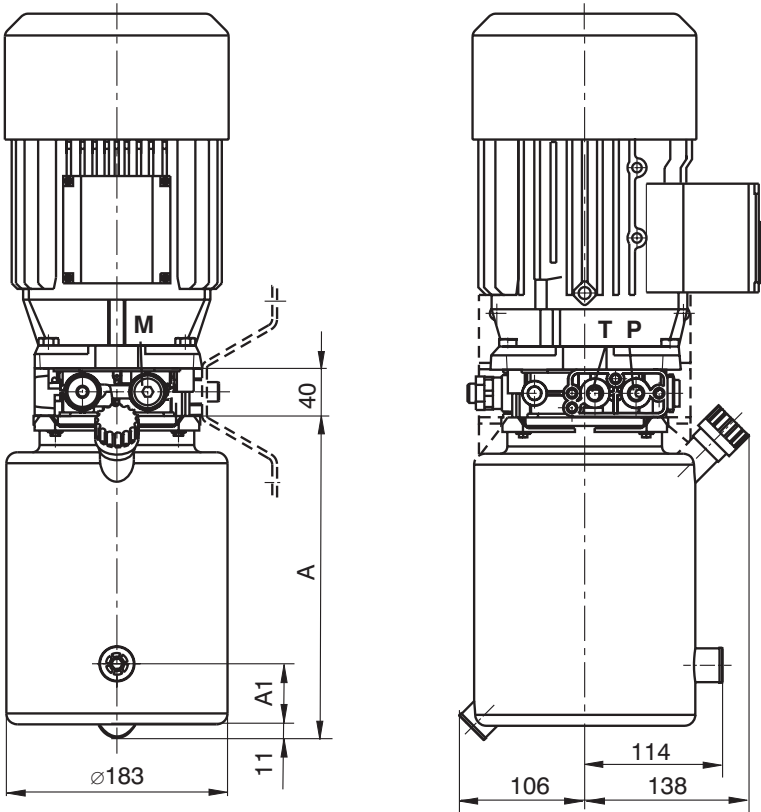
Maßangaben in mm

Aggregat mit zylindrischem Kunststoffbehälter - Einbaulage horizontal



Kennziffer des Behälters	Inhalt [l]	Pendelvolumen [l]	A	A1
40 (Kunststoff)	6	3,7	280	61
42 (Kunststoff)	8	4,9	360	121
44 (Kunststoff)	10	6,1	440	201

Aggregat mit zylindrischem Kunststoffbehälter- Einbaulage vertikal



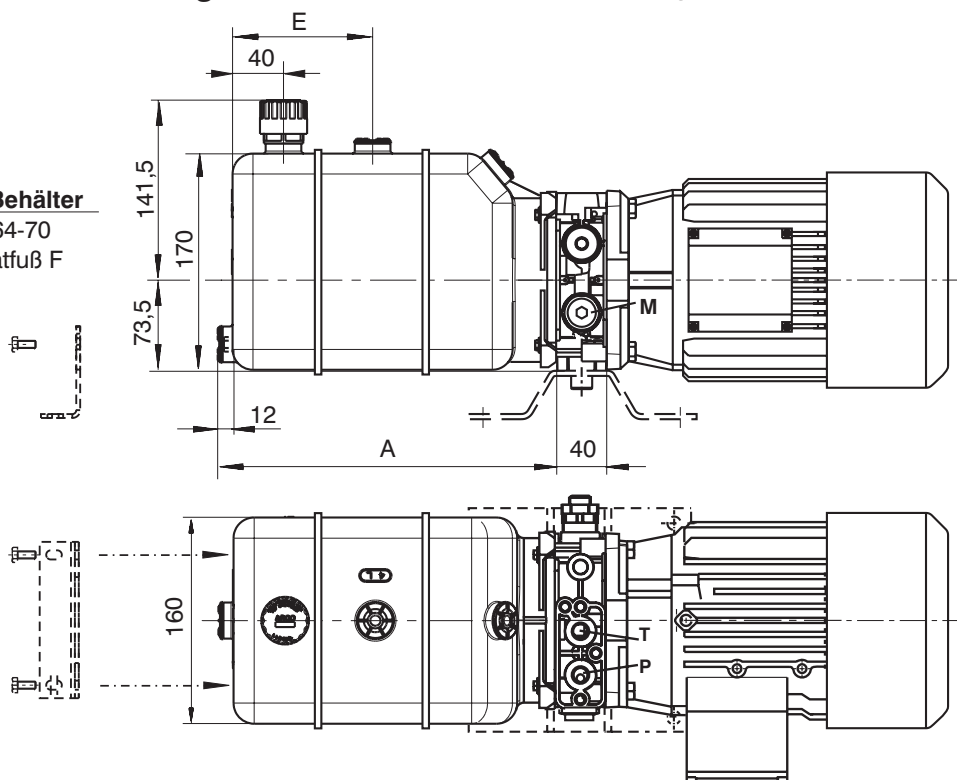
Kennziffer des Behälters	Inhalt [l]	Pendelvolumen [l]	A	A1
41 (Kunststoff)	6	3,7	280	61
43 (Kunststoff)	8	4,9	360	121
45 (Kunststoff)	10	6,1	440	201

Geräteabmessungen

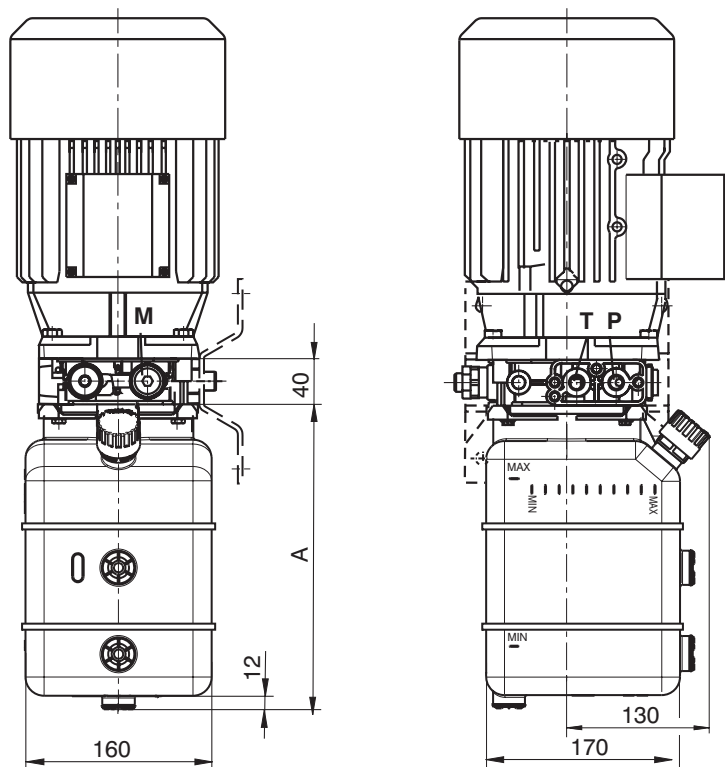
Maßangaben in mm

Aggregat mit rechteckigem Kunststoffbehälter - Einbaulage horizontal

Stütze für Behälter
Kennziffer 64-70
mit Aggregatfuß F



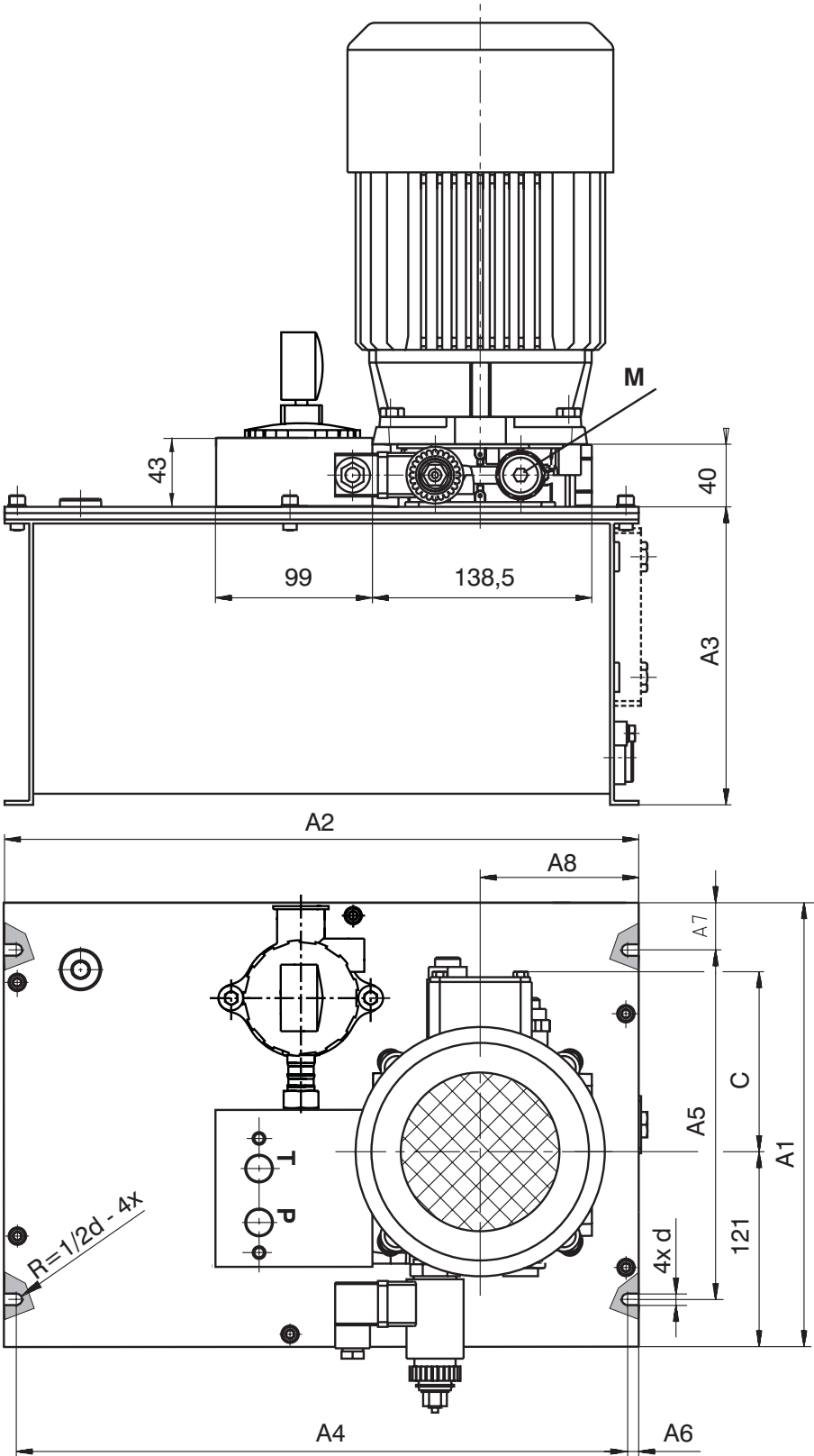
Kennziffer des Behälters	Inhalt [l]	Pendelvolumen [l]	A	E
62 (Kunststoff)	2	1.7	178	-
64 (Kunststoff)	4	3.0	270	120
66 (Kunststoff)	6	4.5	359	165
68 (Kunststoff)	8	6.0	449	208
70 (Kunststoff)	10	7.5	543	208

Aggregat mit rechteckigem Kunststoffbehälter- Einbaulage vertikal

Kennziffer des Behälters	Inhalt [l]	Pendelvolumen [l]	A
61 (Kunststoff)	2	1,3	178
63 (Kunststoff)	4	3,5	270
65 (Kunststoff)	6	5,5	359
67 (Kunststoff)	8	7,5	449
69 (Kunststoff)	10	9,5	543

Aggregat mit rechteckigem Blechbehälter, mit Einphasen und Dreiphasen Asynchronmotoren
mit Rücklauffilter

Version B, E

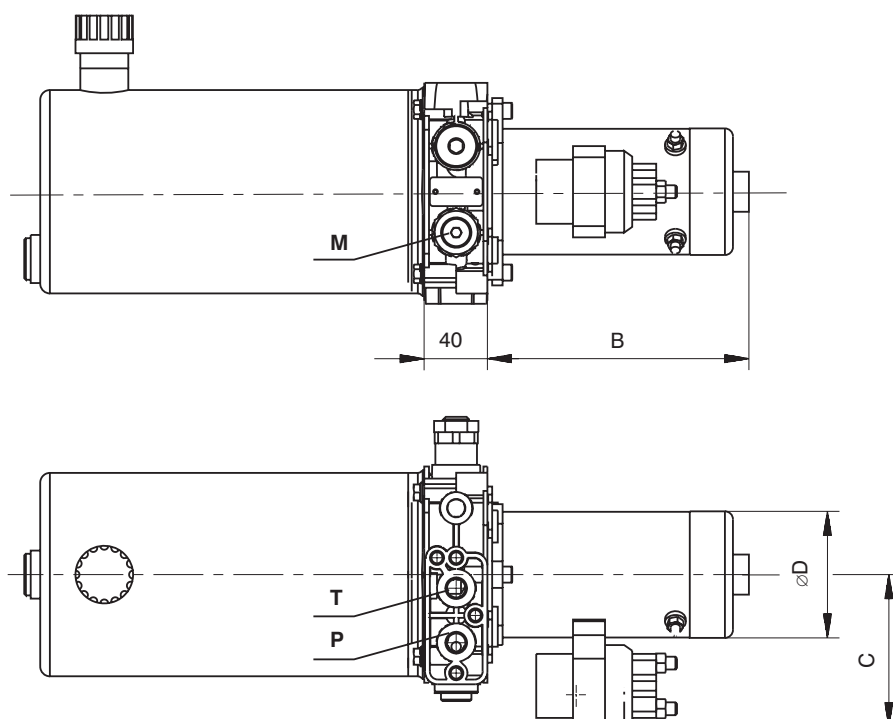


Maße C siehe Seite 10 - Tabelle der Maßangaben

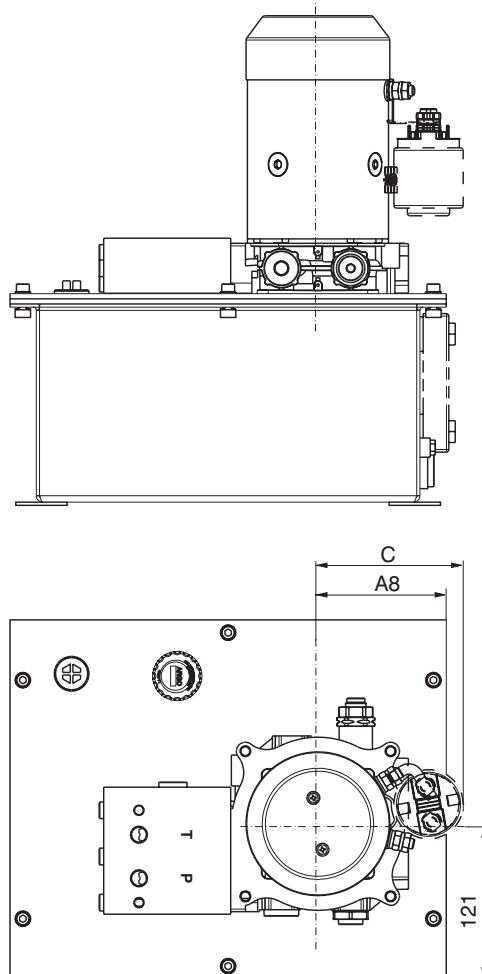
Kennziffer des Behälters	Inhalt [l]	Pendelvolumen [l]	A1	A2	A3	A4	A5	A6	A7	A8	d
56 (Blech)	8	4,5	280	340	165	319	220	10,5	30	100	9
57 (Blech)	10	8	280	400	188	388	220	6	30	100	9
58 (Blech)	20	16	280	400	276	388	220	6	30	100	9
59 (Blech)	30	24	320	500	287	479	260	9,5	30	132	11
60 (Blech)	40	34	320	500	366	479	260	9,5	30	132	11

Geräteabmessungen

Maßangaben in mm

Aggregat mit zylindrischem Blechbehälter - mit Gleichstrommotor und Belüftungsfilter**Aggregat mit rechteckigem Blechbehälter - mit Gleichstrommotor und Belüftungsfilter**

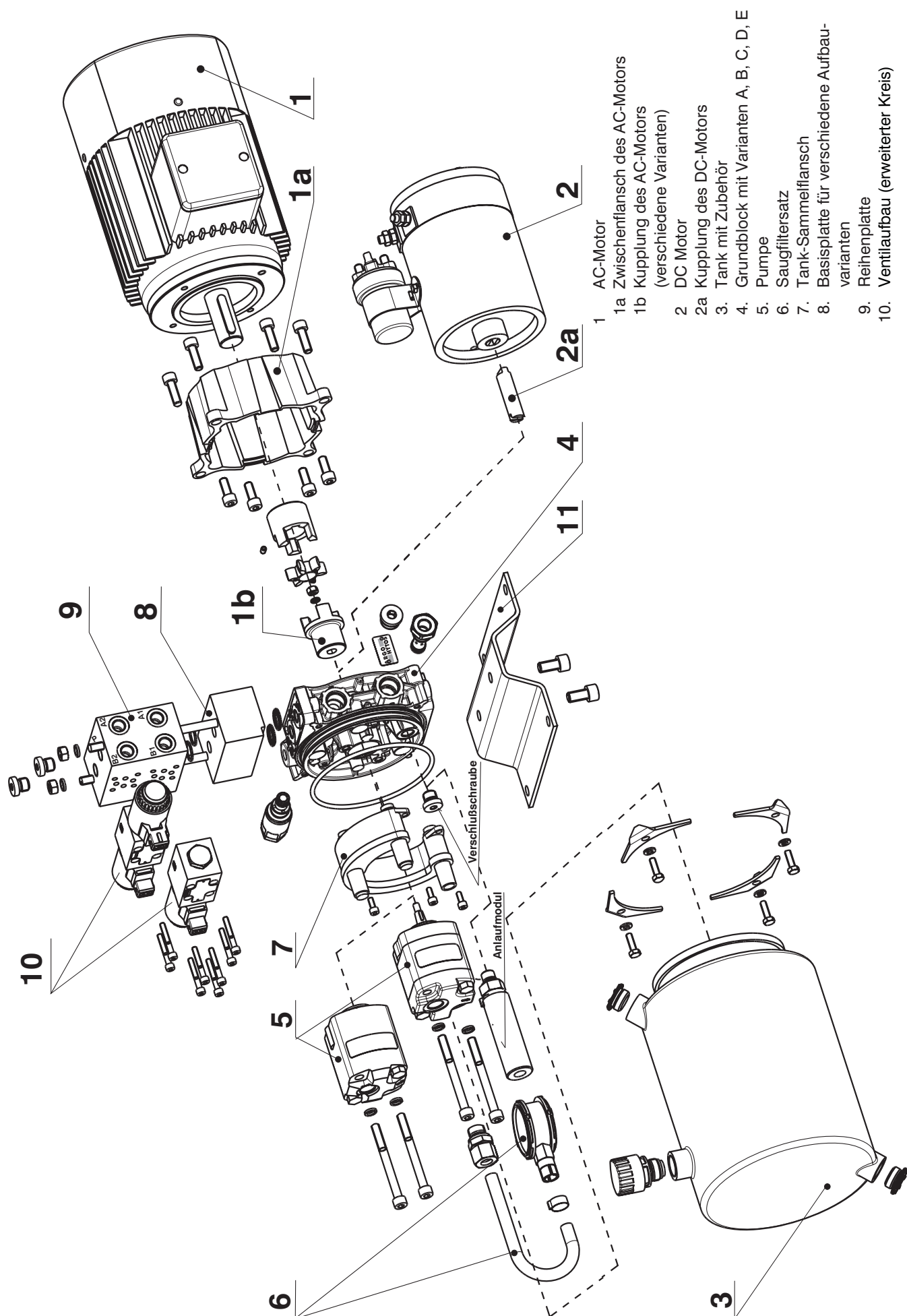
Version B, E andere Möglichkeiten siehe Seite 12



Maße B, C, ØD siehe Seite 10 - Tabelle der Maßangaben

Maße A8 siehe Seite 16

SMA 05

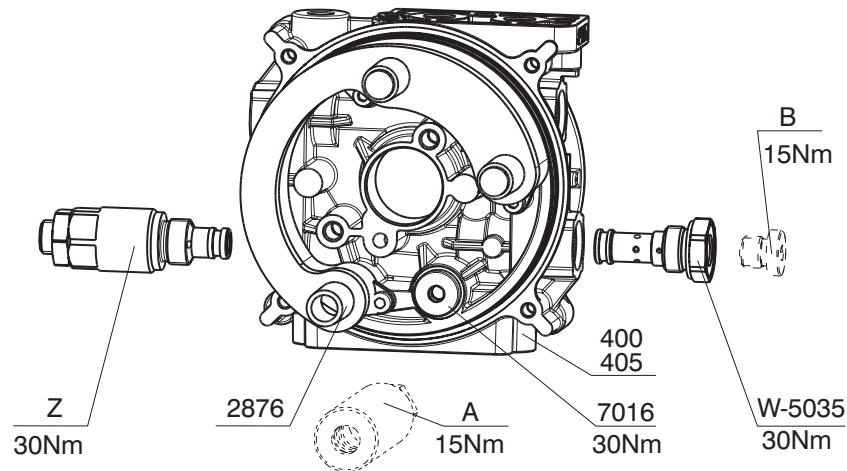


Kompaktaggregate zur Selbstmontage

SMA 05 - Block A - X Block A - P

Bestellnummer HY 738-2050

Bestellnummer HY 738-2051



Position	Bezeichnung	Stück	Bestellnummer
400	Block A Pumpe X	1	738/4000
405	Block A Pumpe P	1	738/4050
W-5035	Rückschlagventil SC1F-A3/C005	1	531-0530 (Seite 22)
7016	Verschlußschraube VSTI G1/4	1	336350000014
2876	Rückleifleitung	1	738-2876
A	Anlaufmodul	1	736-2801
B	Verschlußschraube VSTI G1/4	1	336350000014

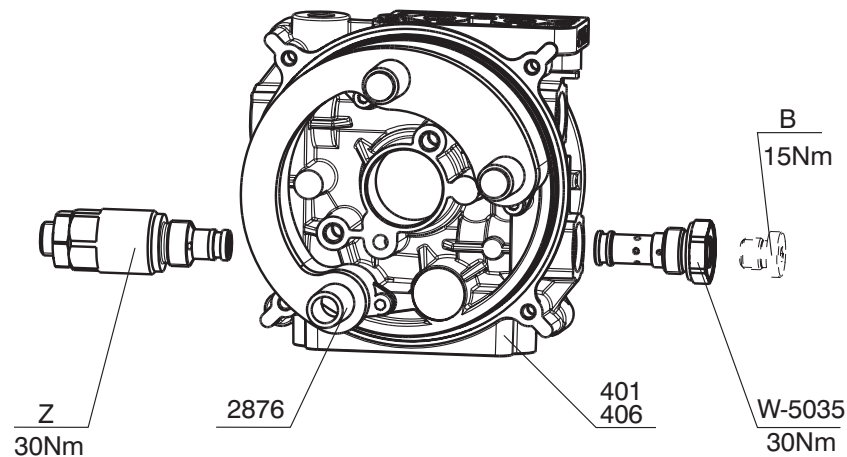
Mögliche Geräteanordnung im Block

Position	Mögliches Ventil	Datenblatt
Z	SR1A-A2/S	HD 5063

SMA 05 - Block B - X Block B - P

Bestellnummer HY 738-2052

Bestellnummer HY 738-2053



Position	Bezeichnung	Stück	Bestellnummer
401	Block B Pumpe X	1	738/4010
406	Block B Pumpe P	1	738/4060
W-5035	Rückschlagventil SC1F-A3/C005	1	531-0530 (Seite 22)
7051	Verschlußschraube 8 HP50N-S	1	336312341602
2876	Rückleifleitung	1	738-2876
B	Verschlußschraube VSTI G1/4	1	336350000014

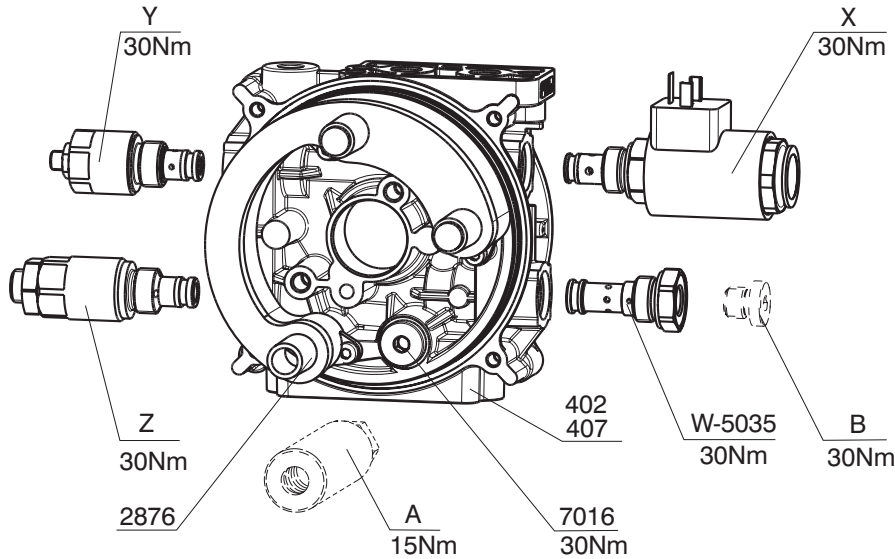
Mögliche Geräteanordnung im Block

Position	Mögliches Ventil	Datenblatt
Z	SR1A-A2/S	HD 5063

Kompaktaggregate zur Selbstmontage

SMA 05 - Block C - X
Block C - P

Bestellnummer HY 738-2054
Bestellnummer HY 738-2055

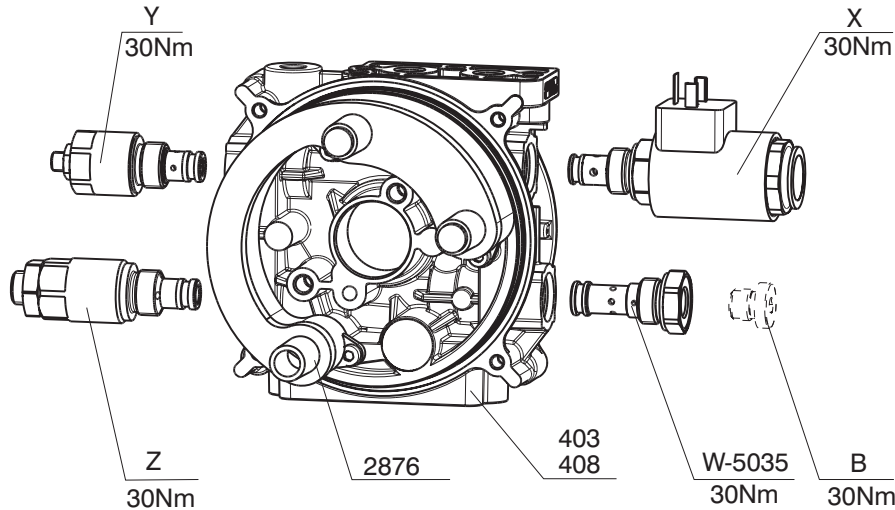


Position	Bezeichnung	Stück	Bestellnummer
402	Block C Pumpe X	1	738/4020
407	Block C Pumpe P	1	738/4070
W-5035	Rückschlagventil SC1F-A3/C005	1	531-0530 (Seite 22)
7016	Verschlußschraube VSTI G1/4	1	336350000014
2876	Rückleifleitung	1	738-2876
A	Anlaufmodul	1	736-2801
B	Verschlusschraube VSTI G1/4	1	336350000014

Mögliche Geräteanordnung im Block*		
Position	Mögliches Ventil	Datenblatt
X	Verschlußstopfen	Seite 9
	SD3E-A2/H2L2	HD 4043
	SD1M-A2/S	HD 4051
Y	Verschlußstopfen	Seite 9
	SF22A-A/H	HD 5060
	VSV1-3/4-16UN	Seite 22
Z	SR1A-A2/S	HD 5063

SMA 05 -Block D - X
Block D - P

Bestellnummer HY 738-2056
Bestellnummer HY 738-2057



Position	Bezeichnung	Stück	Bestellnummer
403	Block D Pumpe X	1	738/4030
408	Block D Pumpe P	1	738/4080
W-5035	Rückschlagventil SC1F-A3/C005	1	531-0530 (Seite 22)
2876	Rückleifleitung	1	738-2876
B	Verschlusschraube VSTI G1/4	1	336350000014

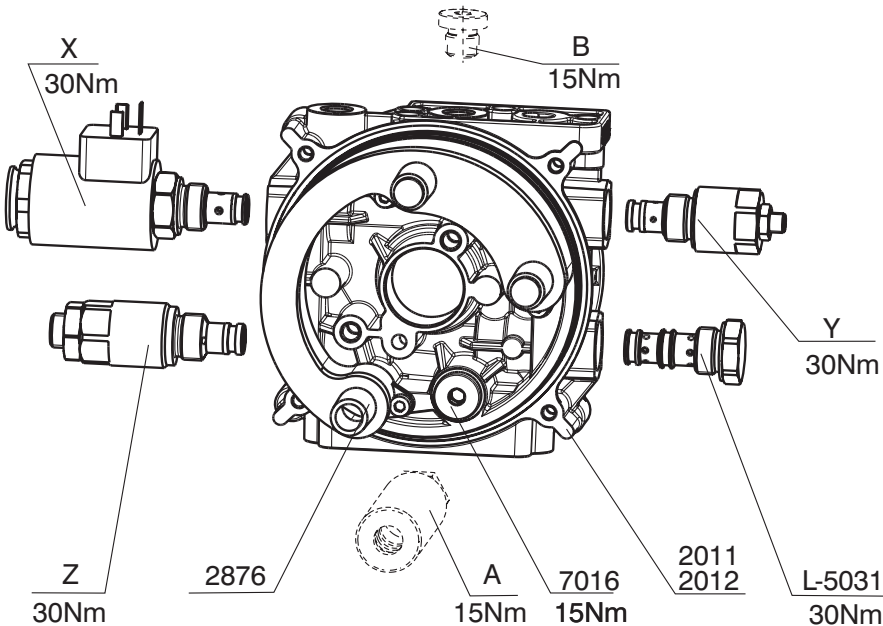
Mögliche Geräteanordnung im Block*		
Position	Mögliches Ventil	Datenblatt
X	Verschlußstopfen	Seite 9
	SD3E-A2/H2L2	HD 4043
	SD1M-A2/S	HD 4051
Y	Verschlußstopfen	Seite 9
	SF22A-A/H	HD 5060
	VSV1-3/4-16UN	Seite 22
Z	SR1A-A2/S	HD 5063

*Geräte bitte getrennt bestellen

Kompaktaggregate zur Selbstmontage

SMA 05 - Block E - X
 Block E - P

Bestellnummer HY 738-2058
 Bestellnummer HY 738-2059

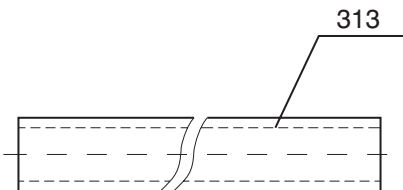


Position	Bezeichnung	Stück	Bestellnummer
2011	Block E Pumpe X	1	738-2045
2012	Block E Pumpe P	1	738-2046
L-5031	Selbstschaltendes wegeventil SSH1H-A3/C	1	531-0541 (Seite 22)
7016	Verschlußschraube VSTI G1/4	1	336350000014
2876	Rückleifleitung	1	738-2876
A	Anlaufmodul	1	736-2801
B	Verschlußschraube VSTI G1/4	1	336350000014

Mögliche Geräteanordnung im Block*		
Position	Mögliches Ventil	Datenblatt
X	Verschlußstopfen	Seite 9
	SD3EA2/H2L2	HD 4043
	SD1M-A2/S	HD 4051
Y	Verschlußstopfen	Seite 9
	SF22A-A/H	HD 5060
	VSV1-3/4-16UN	Seite 22
Z	SR1A-A2/S	HD 5063

*Geräte bitte getrennt bestellen

Ablaßschlauch 16x2, Länge - 10m für vertikale Behälter – Bestellnummer HY 283360020002



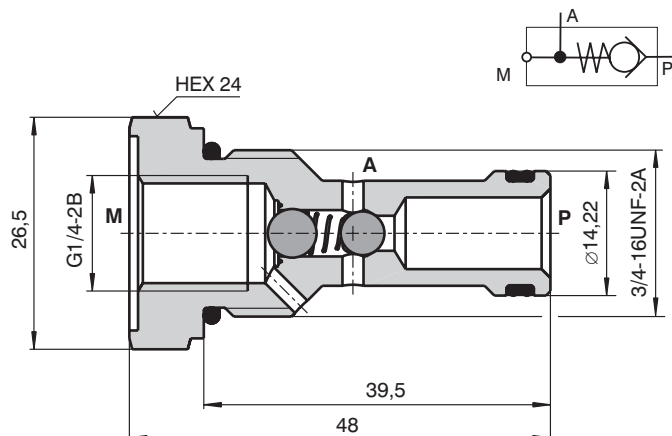
Kompaktaggregate zur Selbstmontage

Position W-5035 (Seite 19, 20)

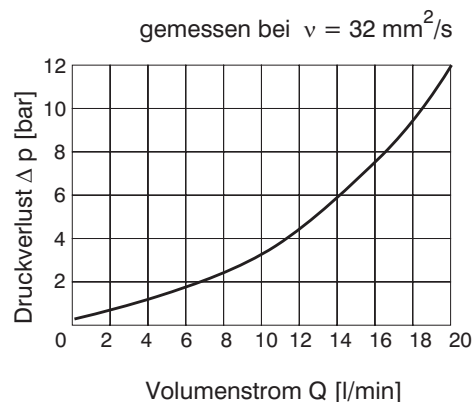
Rückschlagventil SC1F-A3/C - Bestellnummer 531-0530

Δp -Q Kennlinie

- Öffnungsdruck 0,5 bar



Das M-Gewinde dient als Messstelle.



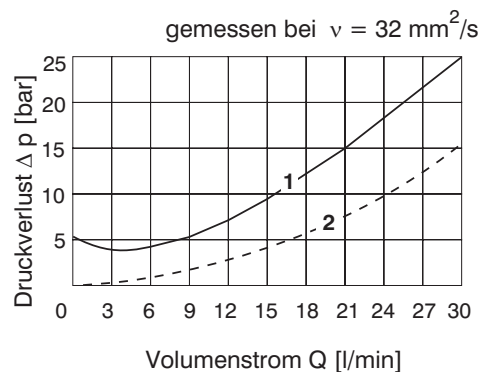
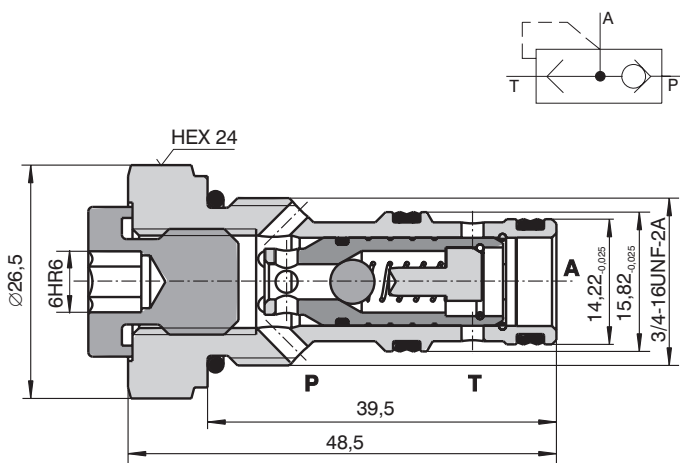
Position L-5031 (Seite 21)

Selbstschaltendes wegeventil SSH1H-A3/C - Bestellnummer 531-0541

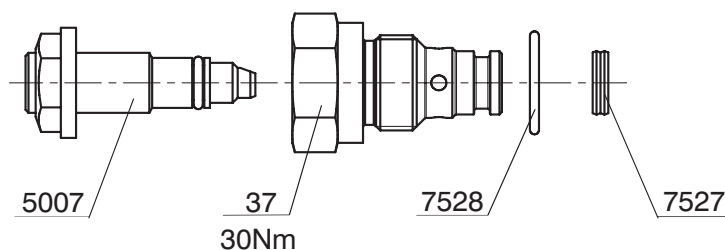
Δp -Q Kennlinien

- 1- Volumenstrom $P \rightarrow A$

- 2- Volumenstrom $A \rightarrow T$



Drosselventil VSV1-3/4-16UNF - Bestellnummer HY 738-2884



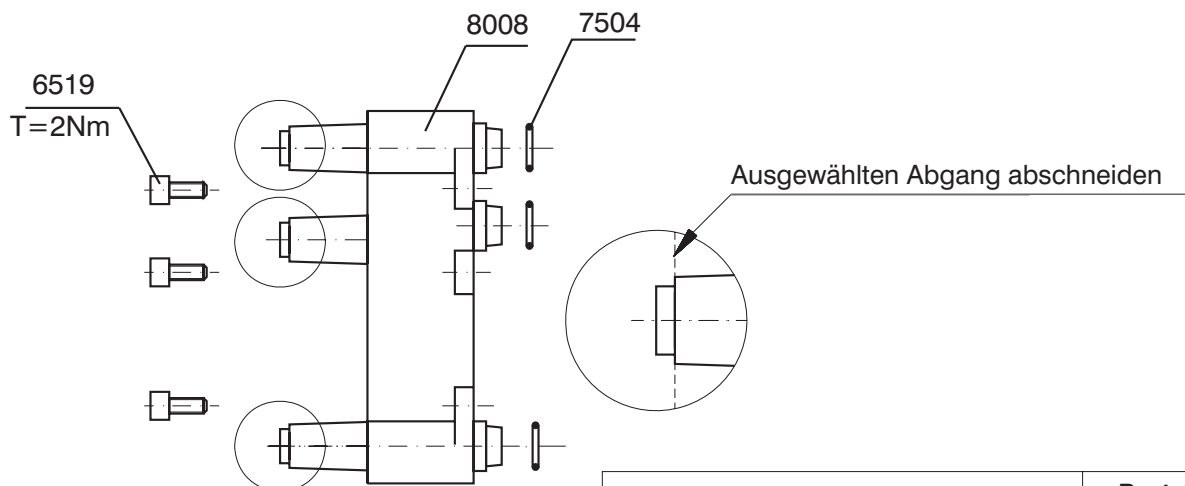
VSV1-3/4-16UNF

Bestellnummer
HY 738-2884

Position	Bezeichnung	Stück
37	Gehäuse VSV1	1
7528	"O" Ring 17x1,8 NBR 70	1
7527	Dualseal - PU 10,3x12,7x3,1	1
5007	VSV1/M12x1	1

Kompaktaggregate zur Selbstmontage

Rückleitung - Bestellnummer HY 738-2876



Rückleitung		Bestellnummer HY 738-2876
Position	Bezeichnung	Stück
8008	Rückleitung	1
7504	"O" Ring 12x2	3
6519	Schraube M5x12	3

Zahnradpumpen für Wechsel - und Drehstrommotoren und Gleichstrommotoren

Baugröße X

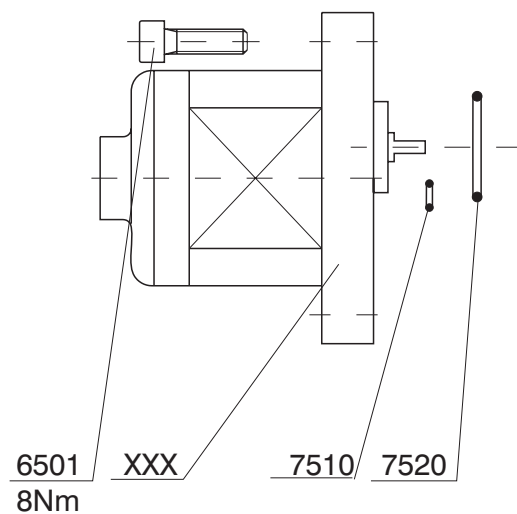


Tabelle der Pumpen

Position	Kennziffer	cm ³ /U	Bezeichnung	Bestellnummer HY..... komplette Baugruppe
3001	03	0,32	X-0,32L.17017	738-2101
3002	04	0,40	X-0,40L.17017	738-2102
3003	05	0,50	X-0,50L.17017	738-2103
3004	06	0,63	X-0,63L.17017	738-2104

Zu den oben genannten Bestellnummer werden außer den entsprechenden Pumpen auch die in folgender Stückliste aufgeführten Teile geliefert.

Part list:

Position	Bezeichnung	Stück
6501	Schraube M6x20	2
7510	"O" Ring 6x1,5	1
7520	"O" Ring 22x 2	1

Kompaktaggregate zur Selbstmontage

Zahnradpumpen für Gleichstrommotoren

Baugröße P

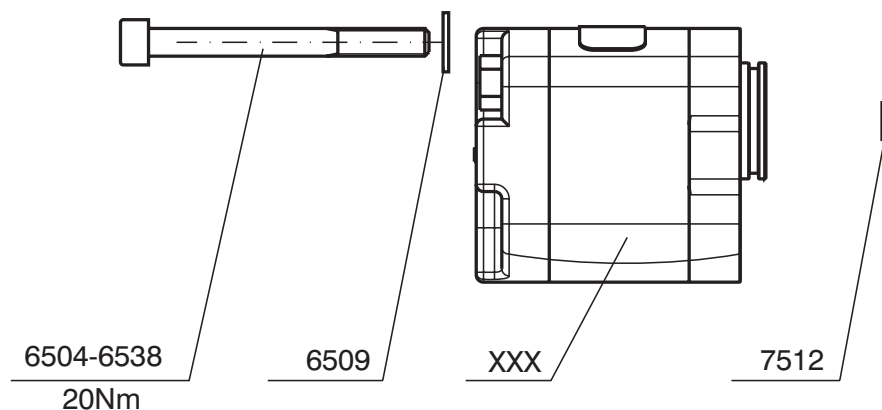


Tabelle der Pumpen

Position	Kennziffer	cm ³ /U	Bezeichnung	Bestellnummer HY..... komplette Baugruppe
3029	08	0,8	P23-0,8L.66017	738-2141
3030	12	1,2	P23-1,2L.66017	738-2142
3031	16	1,6	P23-1,6L.66017	738-2143
3032	21	2,1	P23-2,1L.66017	738-2144
3033	25	2,5	P23-2,5L.66017	738-2145
3034	33	3,3	P23-3,3L.66017	738-2146
3035	36	3,6	P23-3,6L.66017	738-2147
3036	44	4,4	P23-4,4L.66017	738-2148
3037	48	4,8	P23-4,8L.66017	738-2149
3038	58	5,8	P23-5,8L.66017	738-2150
3039	62	6,2	P23-6,2L.66017	738-2151
3040	79	7,9	P23-7,9L.66017	738-2152

Zu den oben genannten Bestellnummer werden außer den entsprechenden Pumpen auch die in folgender Stückliste aufgeführten Teile geliefert.

Zu den Pumpen Pos. 3029 - 3040

Position	Bezeichnung	Position / Stück											
		3029	3030	3031	3032	3033	3034	3035	3036	3037	3038	3039	3040
6504	M8x85	2											
6536	M8x88		2										
6505	M8x90			2	2	2							
6506	M8x95						2	2					
6507	M8x100								2	2			
6537	M8x105										2	2	
6538	M8x113												2
6509	Federring	2	2	2	2	2	2	2	2	2	2	2	2
7512	Kantseal 9,25 x 1,68	1	1	1	1	1	1	1	1	1	1	1	1

Kompaktaggregate zur Selbstmontage

Zahnradpumpen für Dreh - und Wechselmotoren

Baugröße P

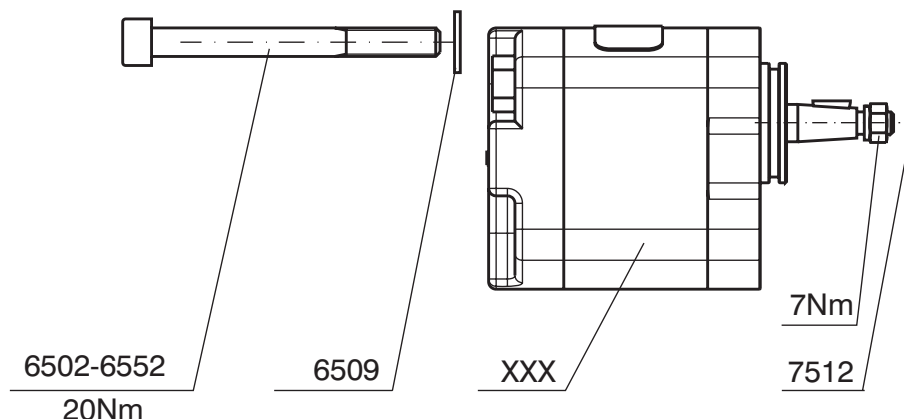


Tabelle der Pumpen

Position	Kennziffer	cm ³ /U	Bezeichnung	Bestellnummer HY..... komplette Baugruppe
3065	08	0,8	P23-0,8L.61030	738-2165
3066	12	1,2	P23-1,2L.61030	738-2166
3067	16	1,6	P23-1,6L.61030	738-2167
3068	21	2,1	P23-2,1L.61030	738-2168
3069	25	2,5	P23-2,5L.61030	738-2169
3070	33	3,3	P23-3,3L.61030	738-2170
3071	36	3,6	P23-3,6L.61030	738-2171
3072	44	4,4	P23-4,4L.61030	738-2172
3073	48	4,8	P23-4,8L.61030	738-2173
3074	58	5,8	P23-5,8L.61030	738-2174
3075	62	6,2	P23-6,2L.61030	738-2175
3076	79	7,9	P23-7,9L.61030	738-2176

Zu den oben genannten Bestellnummer werden außer den entsprechenden Pumpen auch die in folgender Stückliste aufgeführten Teile geliefert.

Zu den Pumpen Pos. 3065 - 3076

Position	Bezeichnung	Position / Stück											
		3065	3066	3067	3068	3069	3070	3071	3072	3073	3074	3075	3076
6549	M8x78	2											
6502	M8x80		2	2									
6550	M8x83				2								
6504	M8x85					2							
6536	M8x88						2						
6505	M8x90							2	2				
6551	M8x93									2			
6506	M8x95										2		
6552	M8x98	1										2	
6537	M8x105												2
6509	Federring	2	2	2	2	2	2	2	2	2	2	2	2
7512	Kantseal 9,25 x 1,68	1	1	1	1	1	1	1	1	1	1	1	1

Kompaktaggregate zur Selbstmontage

1. Wechsel- und Drehstrommotoren, 400/230V / 50Hz oder 230V / 50Hz mit Kondensator

Alle Motoren für Betriebsart S1

Motoren Bauart IM B14, mit kleinem Flansch für horizontalen oder vertikalen Aufbau.

kW	Kenngrößen			Bestellnummer HY		Kenngrößen			Bestellnummer HY	
	Baugr.	Kennz.	Drehz. [l/min]	400/230 V/50Hz	230V/50Hz	Baugr.	Kennz.	Drehz. [l/min]	400/230 V/50Hz	230V/50Hz
0,12	63	9/1	1500	359570012111	359570012211					
0,18	63	10/2	1500	359570018111	359570018211	63	27/19	3000	359570018121	359570018221
0,25	71	11/3	1500	359570025111	359570025211	63	28/20	3000	359570025121	359570025221
0,37	71	12/4	1500	359570037111	359570037211	71	29/21	3000	359570037121	359570037221
0,55	80	13/5	1500	359570055111	359570055211	71	30/22	3000	359570055121	359570055221
0,75	80	14/6	1500	359570075111	359570075211	80	31/23	3000	359570075121	359570075221
1,1	90 S	15/7	1500	359570110111	359570110211	80	32/24	3000	359570110121	359570110221
1,5	90 L	16/8	1500	359570150111	359570150211	90 S	33/25	3000	359570150121	359570150221
2,2	100 L	17	1500	359570220111		90 L	34/26	3000	359570220121	359570220221
3,0	100 L	18	1500	359570300111		100 L	35	3000	359570300121	

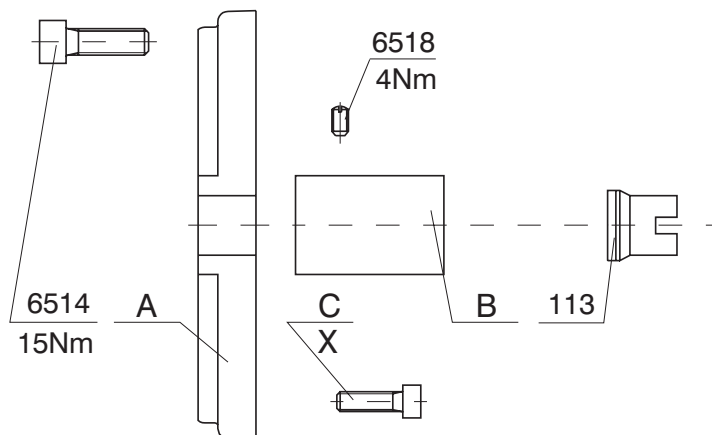
2. Gleichstrommotoren

kW	Kenngrößen			Bestellnummer HY	
	Typ	Kennz.	Drehzahl [l/min]	12V	24V
0,35	36 753	40	3200	359600036753	
0,40	36 754	43	3300		359600036754
0,80	36 568	45	2700	359600036568	
1,20	TSZ80-1,2A	46	3200		359600024012
1,50	TSZ112-1,5A	51	2400	359600012015	
2,00	TSZ112-2,0A	52	2100		359600024020
3,00	TSZ151-3,0A	63	2200		359600024030

Diagramme siehe Seite 4-6.

Kompaktaggregate zur Selbstmontage

Flanschbaugruppen für Dreh - und Wechselstrommotoren



Motorbaugröße 63 mit Pumpe Größe X		Bestellnummer HY 738-2206
Position	Bezeichnung	Stück
A / 51	Flansch 63	1
B / 85	Kupplungsadapter 63	1
C / 6516	Schraube M5x16	4
6514	Schraube M8x25	4
6518	Schraube M5x8	1
113	Kupplung	1

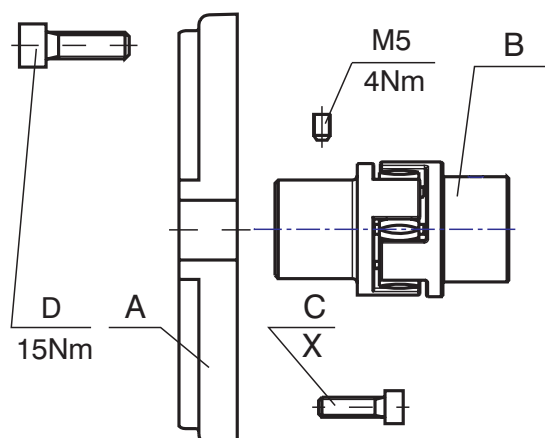
Motorbaugröße 71 mit Pumpe Größe X		Bestellnummer HY 738-2207
Position	Bezeichnung	Stück
A / 52	Flansch 71	1
B / 84	Kupplungsadapter 71	1
C / 6501	Schraube M6x16	4
6514	Schraube M8x25	4
6518	Schraube M5x8	1
113	Kupplung	1

Motorbaugröße 80 mit Pumpe Größe X		Bestellnummer HY 738-2208
Position	Bezeichnung	Stück
A / 53	Flansch 80	1
B / 83	Kupplungsadapter 80	1
C / 6524	Schraube M6x16	4
6514	Schraube M8x25	4
6518	Schraube M5x8	1
113	Kupplung	1

X	Schraube	Anzugsmoment der Schr. [Nm]
	M5	6
	M6	8

Kompaktaggregate zur Selbstmontage

Flanschbaugruppen für Dreh- und Wechselstrommotoren



Motorbaugröße 63 mit Pumpe Größe P		Bestellnummer HY 738-2220
Position	Bezeichnung	Stück
A / 97	Flansch 63	1
B / 2892	Kupplung 63 ROTEX	1
C / 6516	Schraube M5x16	4
D / 6514	Schraube M8x25	4

Motorbaugröße 71 mit Pumpe Größe P		Bestellnummer HY 738-2221
Position	Bezeichnung	Stück
A / 98	Flansch 71	1
B / 2893	Kupplung 71 ROTEX	1
C / 6524	Schraube M6x20	4
D / 6514	Schraube M8x25	4

Motorbaugröße 80 mit Pumpe Größe P		Bestellnummer HY 738-2222
Position	Bezeichnung	Stück
A / 99	Flansch 80	1
B / 2894	Kupplung 80 ROTEX	1
C / 6524	Schraube M6x20	4
D / 6514	Schraube M8x25	4

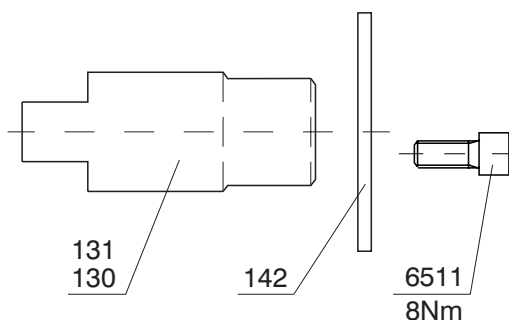
Motorbaugröße 90 mit Pumpe Größe P		Bestellnummer HY 738-2223
Position	Bezeichnung	Stück
A / 100	Flansch 90	1
B / 2895	Kupplung 90 ROTEX	1
C, D / 6514	Schraube M8x25	8

Motorbaugröße 100 mit Pumpe Größe P		Bestellnummer HY 738-2224
Position	Bezeichnung	Stück
A / 101	Flansch 100	1
B / 2896	Kupplung 100 ROTEX	1
C / 6502	Schraube M8x80	4
D / 6543	Schraube M8x40	4

X	Schraube	Anzugsmoment der Schr. [Nm]
	M5	6
	M6	8
	M8	15

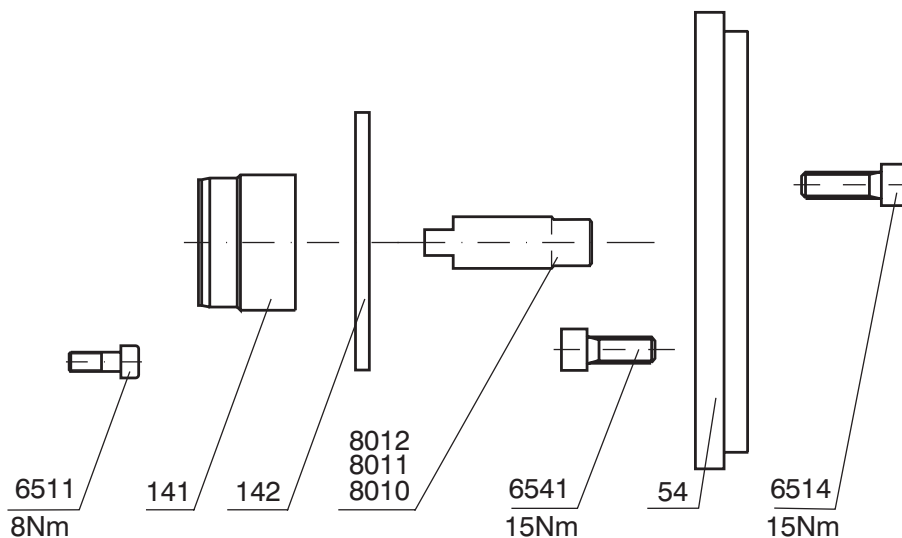
Kompaktaggregate zur Selbstmontage

Kupplungsgruppen für Gleichstrommotore



0,35 kW+0,4 kW Motor mit Pumpe Größe X		Bestellnummer HY 738-2874
Position	Bezeichnung	Stück
6511	Schraube M6x16	2
130	Kupplung	1
142	Zentrierung	1

0,8 kW Motor mit Pumpe Größe X		Bestellnummer HY 738-2875
Position	Bezeichnung	Stück
6511	Schraube M6x16	2
131	Kupplung	1



0,35 kW+0,4 kW Motor mit Pumpe Größe P		Bestellnummer HY 738-2871
Position	Bezeichnung	Stück
142	Zentrierung	1
8010	Kupplung Satz*	1
6511	Schraube M6x16	2

0,8 kW+1,2 kW Motor mit Pumpe Größe P		Bestellnummer HY 738-2878
Position	Bezeichnung	Stück
8012	Kupplung Satz*	1
6511	Schraube M6x16	2

1,5 kW+2 kW Motor mit Pumpe Größe P		Bestellnummer HY 738-2872
Position	Bezeichnung	Stück
141	Zentrierung	1
8011	Kupplung Satz*	1

3 kW Motor mit Pumpe Größe P		Bestellnummer HY 738-2873
Position	Bezeichnung	Stück
54	Flansch 90	1
8012	Kupplung Satz*	1
6514	Schraube M8x25	4
6541	Schraube M8x16	4

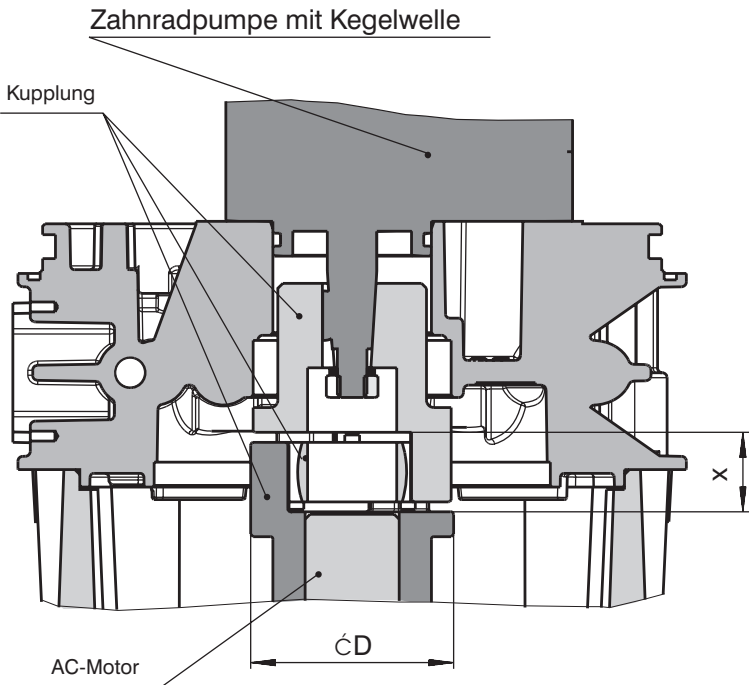
*Wegen großer Längentoleranzen der Gleichstrommotor-Abtriebswellen, besteht der Kupplungssatz in Wirklichkeit aus drei Kupplungen unterschiedlicher Länge.

Montagesplatte

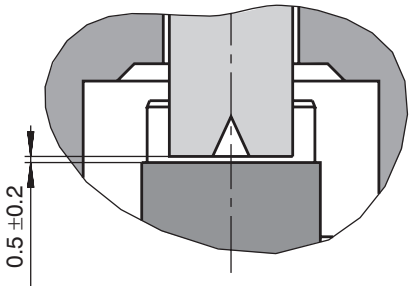
AC-Motor

Montagespalte

ćD	40	55
x	16	18

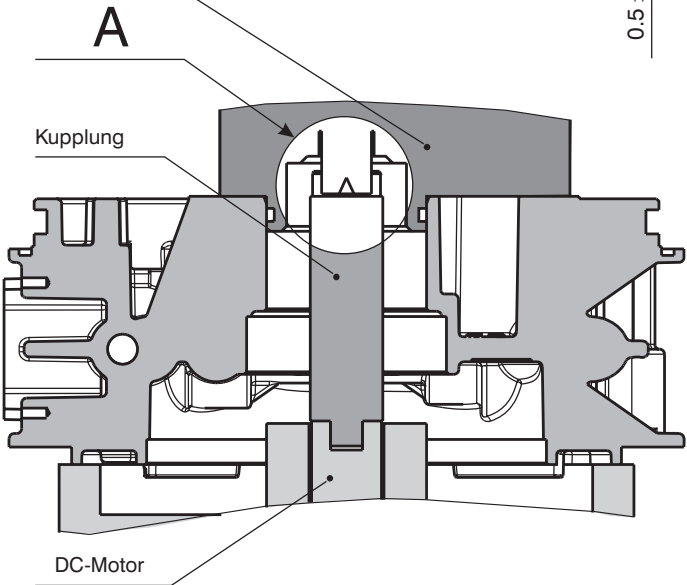


A
Detail 2:1



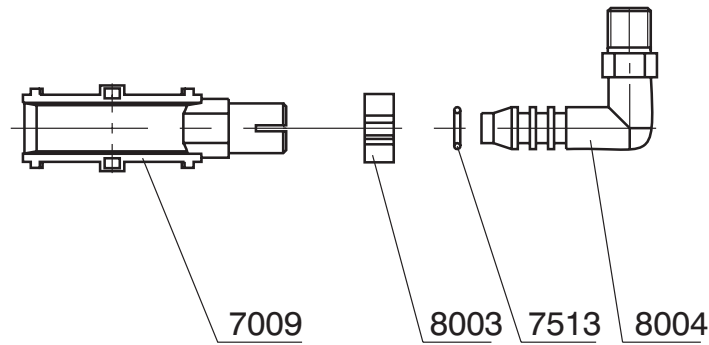
DC-Motor

Zahnradpumpe mit Zapfenwelle
(Spatenwelle)

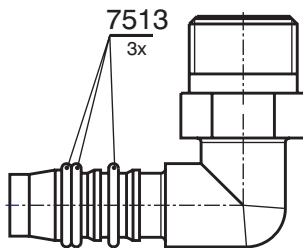


Kompaktaggregate zur Selbstmontage

2SF Saugfiltersatz - Durchfluss: 0 - 17 l/min **Bestellnummer HY 738-2311**

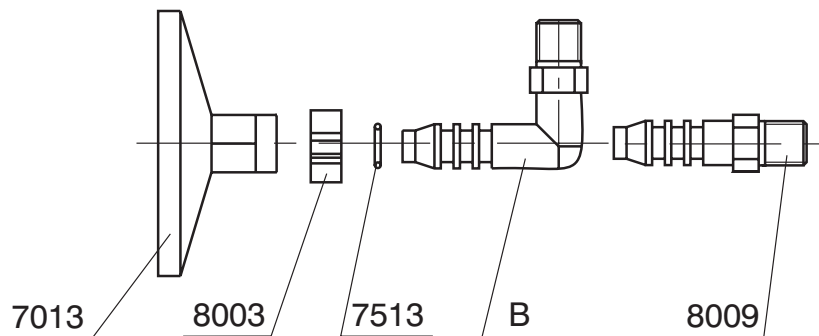


DETAIL - Saugfiltersatz



2SF Saugfiltersatz		Bestellnummer HY 738-2311
Position	Bezeichnung	Stück
7009	Saugfilter 2SF 56/48-0,063	1
7513	"O" Ring 8x1,5	3
8003	Schlauchklammer COBRA 15/8	1
8004	Winkelverschraubung G3/8	1

SF Saugfiltersatz - Durchfluss: 0 - 6 l/min **Bestellnummer HY 738-2312**

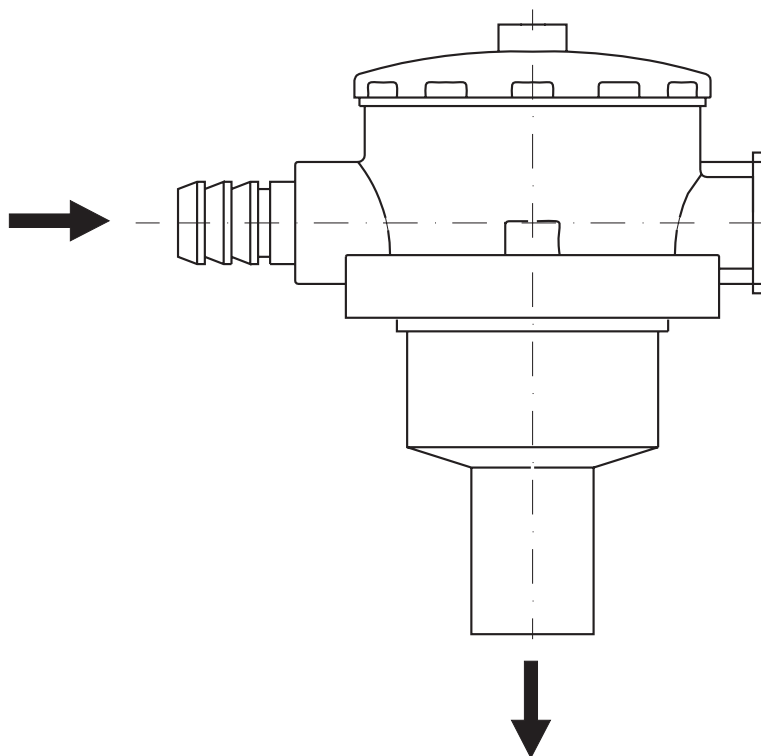


SF Saugfiltersatz		Bestellnummer HY 738-2312
Position	Bezeichnung	Stück
7013	Saugfilter SF 56/48-0,063	1
7513	"O" Ring 8x1,5	3
8003	Schlauchklammer COBRA 15/8	1
B/8004	Winkelverschraubung G3/8	1
B/8007	Winkelverschraubung G1/4	1
8009	Verschraubung G1/4	1

Kompaktaggregate zur Selbstmontage

Rücklauffilter

Nur in Verbindung mit Behälter Kennziffern 56, 57, 58, 59 und 60 möglich.



Das ARGO-HYTOS - Rücklauffilter besitzt serienmäßig einen Be - und Entlüftungsfiter, so daß kein weiteres Be - und Entlüftungsfiter vorgesehen werden muß.

Die Öleinfüllung erfolgt nach Abschrauben des roten Filterdeckels direkt in das Filter, dabei wird das neu eingefüllte Öl gefiltert.

Der Rücklaufstutzen des Filters kann durch einen aufgeschobenen Schlauch oder durch eine Original ARGO-HYTOS Rohrverlängerung verlängert werden, was jedoch bei den flachen Ölbehältern nur selten erforderlich ist.

Bei hohem Ölstand im Tank ist bei Verwendung des Rücklauffilters auf die Verwendung elektrisch leitfähiger Hydrauliköle zu achten, see Seite 3.

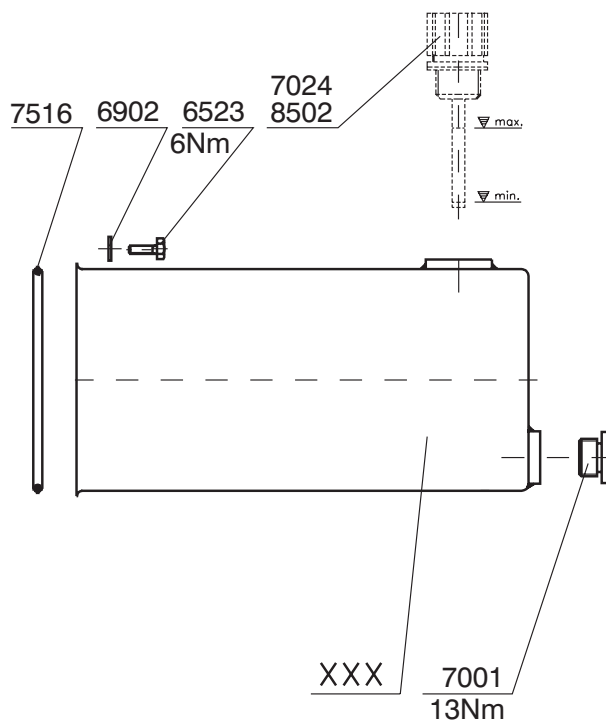
ARGO-HYTOS-Light-Line-Rücklauffilter mit Exapor-Filterelement FR 043

ohne Verschm.-Anzeige	mit opt. Verschmutzungsanzeige	mit elektr. Verschm.-Schalter
Bestellnummer	Bestellnummer	Bestellnummer
340000305002	HY 738-2953	HY 738-2954

Kompaktaggregate zur Selbstmontage

Behälter (zylindrische), horizontale Anordnung

Kennziffer 10 bis 13



Behälter, Kennziffer 10 1,5l Inhalt		Best. - Nr. HY 738-2409
Position	Bezeichnung	Stück
XXX/4009	Behältertopf N1,5	1
7516	"O" Ring 110x4	1
6902	Unterlegscheibe 6,4	4
6523	Schraube M6x10	4
7001	Verschlußschraube VSTI G1/2	1

Behälter, Kennziffer 11 2l Inhalt		Best. - Nr. HY 738-2410
Position	Bezeichnung	Stück
XXX/4010	Behältertopf N2	1
7516	"O" Ring 110x4	1
6902	Unterlegscheibe 6,4	4
6523	Schraube M6x10	4
7001	Verschlußschraube VSTI G1/2	1

Behälter, Kennziffer 12 3l Inhalt		Best.-Nr. HY 738-2411
Position	Bezeichnung	Stück
XXX/4011	Behältertopf N3	1
7516	"O" Ring 110x4	1
6902	Unterlegscheibe 6,4	4
6523	Schraube M6x10	4
7001	Verschlußschraube VSTI G1/2	1

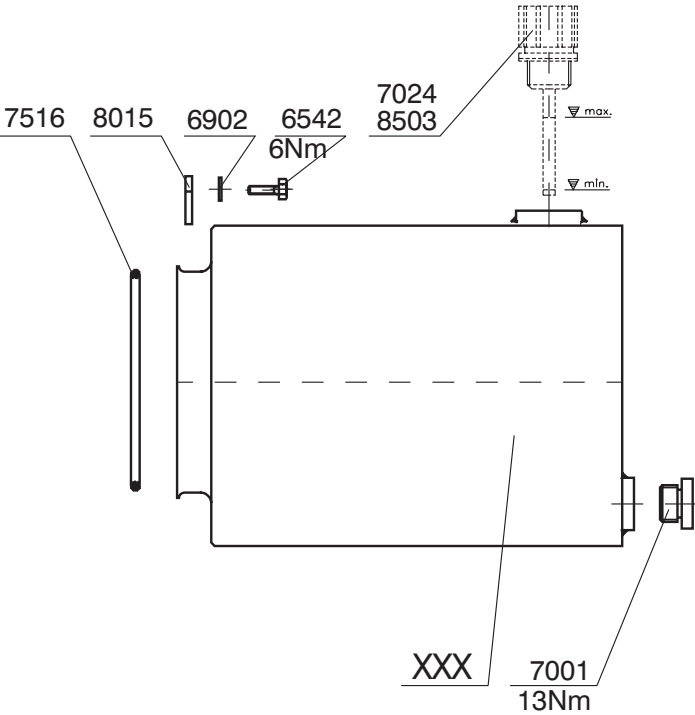
Behälter, Kennziffer 13 4l Inhalt		Best. - Nr. HY 738-2412
Position	Bezeichnung	Stück
XXX/4012	Behältertopf N4	1
7516	"O" Ring 110x4	1
6902	Unterlegscheibe 6,4	4
6523	Schraube M6x10	4
7001	Verschlußschraube VSTI G1/2	1

Bemerkung: Position 8502, 7024 - gehört nicht zum Lieferung, siehe Seite 36.

Kompaktaggregate zur Selbstmontage

Behälter (zylindrische), horizontale Anordnung

Kennziffer 20, 22 und 24



Behälter, Kennziffer 20 6l Inhalt		Best. -Nr. HY 738-2413
Position	Bezeichnung	Stück
XXX/4013	Behältertopf N6	1
8015	Halter	4
7516	"O" Ring 110x4	1
6902	Unterlegscheibe 6,4	4
6542	Schraube M6x14	4
7001	Verschlußschraube VSTI G1/2	1

Behälter, Kennziffer 22 8l Inhalt		Best. - Nr. HY 738-2414
Position	Bezeichnung	Stück
XXX/4014	Behältertopf N8	1
8015	Halter	4
7516	"O" Ring 110x4	1
6902	Unterlegscheibe 6,4	4
6542	Schraube M6x14	4
7001	Verschlußschraube VSTI G1/2	1

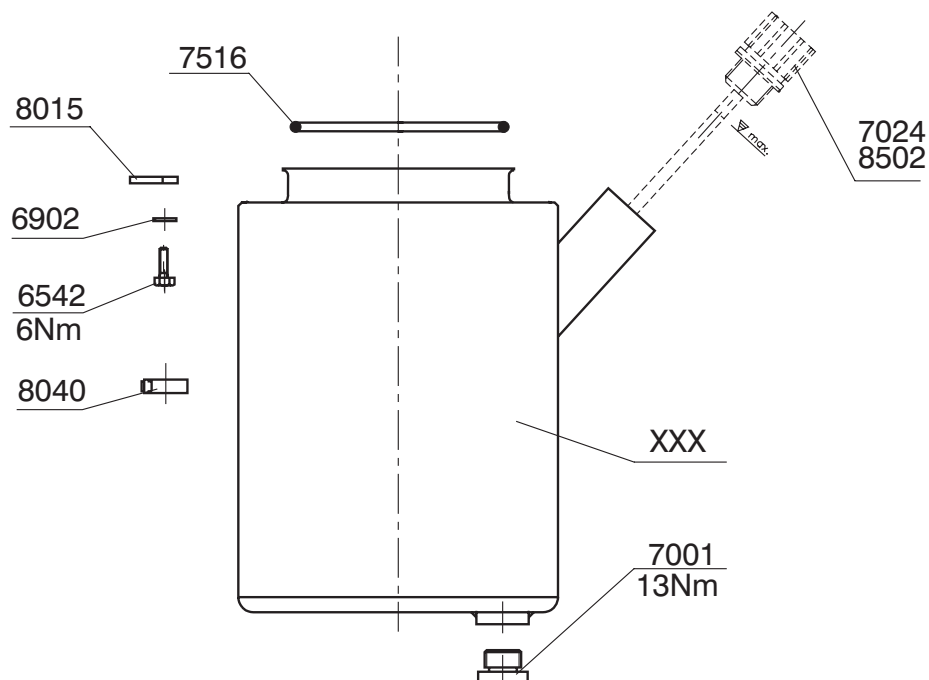
Behälter, Kennziffer 24 10l Inhalt		Best. - Nr. HY 738-2415
Position	Bezeichnung	Stück
XXX/4015	Behältertopf N10	1
8015	Halter	4
7516	"O" Ring 110x4	1
6902	Unterlegscheibe 6,4	4
6542	Schraube M6x14	4
7001	Verschlußschraube VSTI G1/2	1

Bemerkung: Position 8503, 7024 - gehört nicht zum Lieferung, siehe Seite 36.

Kompaktaggregate zur Selbstmontage

Behälter (zylindrische), vertikale Anordnung

Kennziffer 51, 53 und 55



Behälter, Kennziffer 51 6l Inhalt		Best. -Nr. HY 738-2406
Position	Bezeichnung	Stück
XXX / 4006	Behältertopf N6	1
8015	Halter	4
7516	"O" Ring 110x4	1
6902	Unterlegscheibe 6,4	4
6542	Schraube M6x14	4
7001	Verschlußschraube VSTI G1/2	1
8040	Schlauchklammer 18/8	1

Behälter, Kennziffer 53 8l Inhalt		Best. -Nr. HY 738-2407
Position	Bezeichnung	Stück
XXX / 4007	Behältertopf N8	1
8015	Halter	4
7516	"O" Ring 110x4	1
6902	Unterlegscheibe 6,4	4
6542	Schraube M6x14	4
7001	Verschlußschraube VSTI G1/2	1
8040	Schlauchklammer 18/8	1

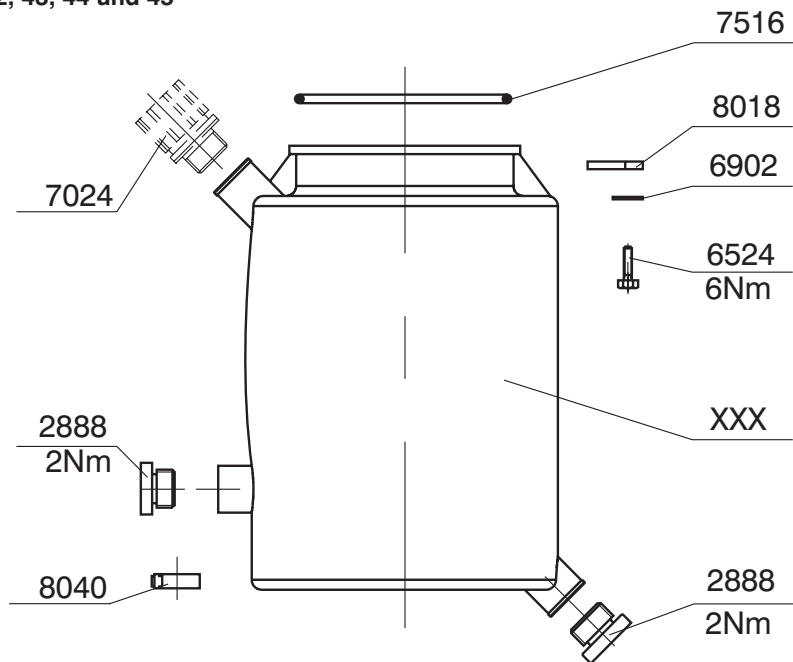
Behälter, Kennziffer 55 10l Inhalt		Best. -Nr. HY 738-2408
Position	Bezeichnung	Stück
XXX / 4008	Behältertopf N10	1
8015	Halter	4
7516	"O" Ring 110x4	1
6902	Unterlegscheibe 6,4	4
6542	Schraube M6x14	4
7001	Verschlußschraube VSTI G1/2	1
8040	Schlauchklammer 18/8	1

Bemerkung: Position 8502, 7024 - gehört nicht zum Lieferung, siehe Seite 36.

Kompaktaggregate zur Selbstmontage

Kunststoffbehälter (zylindrische), vertikale und horizontale Anordnung

Kennziffer 40, 41, 42, 43, 44 und 45



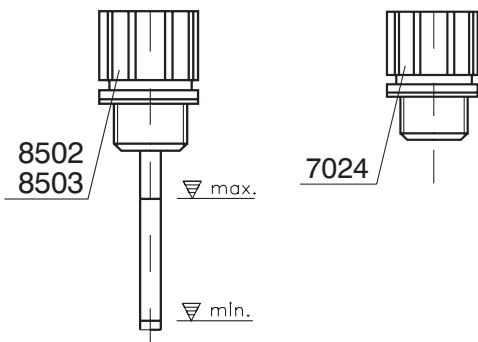
Behälter, Kennziffer 40, 41 6l Inhalt		Best. -Nr. HY 738-2418
Position	Bezeichnung	Stück
XXX/4016	Behältertopf N6	1
8018	Halter	4
7516	"O" Ring 110x4	1
6902	Unterlegscheibe 6,4	4
6524	Schraube M6x20	4
2888	Verschlußschraube M22x1,5	2
8040	Schlauchklammer 18/8	1

Behälter, Kennziffer 42, 43 8l Inhalt		Best. -Nr. HY 738-2419
Position	Bezeichnung	Stück
XXX/4017	Behältertopf N8	1
8018	Halter	4
7516	"O" Ring 110x4	1
6902	Unterlegscheibe 6,4	4
6524	Schraube M6x20	4
2888	Verschlußschraube M22x1,5	2
8040	Schlauchklammer 18/8	1

Behälter, Kennziffer 44, 45 10l Inhalt		Best. -Nr. HY 738-2445
Position	Bezeichnung	Stück
XXX/4018	Behältertopf N10	1
8018	Halter	4
7516	"O" Ring 110x4	1
6902	Unterlegscheibe 6,4	4
6524	Schraube M6x20	4
2888	Verschlußschraube M22x1,5	2
8040	Schlauchklammer 18/8	1

Bemerkung:
Position 7024 - gehört nicht zur Lieferung, siehe Seite 36

Belüftungsfiter - Rundtank

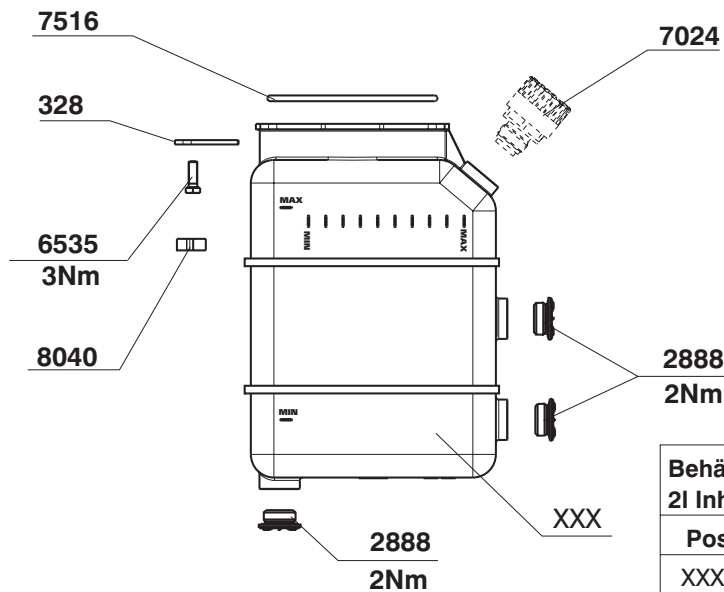


Position	Bezeichnung	Bemerkung	Best. -Nr. HY..
7024	Luftfilter ohne Peilstab	für alle zylindrische und eckige Behälter	340000723402
8502	Luftfilter mit kurzem Peilstab	nur für Code 11,12,13,51,53,55	731/1180
8503	Luftfilter mit langem Peilstab	nur für Code 20,22,24	731/1170

Kompaktaggregate zur Selbstmontage

Kunststoffbehälter (rechteckige), vertikale und horizontale Anordnung

Kennziffer 61- 69



Behälter, Kennziffer 61, 62 2l Inhalt		Best. -Nr. HY 738-2439
Position	Bezeichnung	Stück
XXX/4020	Behältertopf N2	1
328	Halter	4
7516	"O" Ring 110x4	1
6535	Schraube M6x18	4
2888	Verschlußschraube M22x1.5	2
8040	Schlauchklammer 18/8	1

Behälter, Kennziffer 63, 64 4l Inhalt		Best. -Nr. HY 738-2440
Position	Bezeichnung	Stück
XXX/4021	Behältertopf N4	1
328	Halter	4
7516	"O" Ring 110x4	1
6535	Schraube M6x18	4
2888	Verschlußschraube M22x1.5	3
8040	Schlauchklammer 18/8	1

Behälter, Kennziffer 65, 66 6l Inhalt		Best. -Nr. HY 738-2441
Position	Bezeichnung	Stück
XXX/4022	Behältertopf N6	1
328	Halter	4
7516	"O" Ring 110x4	1
6535	Schraube M6x18	4
2888	Verschlußschraube M22x1.5	3
8040	Schlauchklammer 18/8	1

Behälter, Kennziffer 67, 68 8 l Inhalt		Best. -Nr. HY 738-2442
Position	Bezeichnung	Stück
XXX/4023	Behältertopf N8	1
328	Halter	4
7516	"O" Ring 110x4	1
6535	Schraube M6x18	4
2888	Verschlußschraube M22x1.5	3
8040	Schlauchklammer 18/8	1

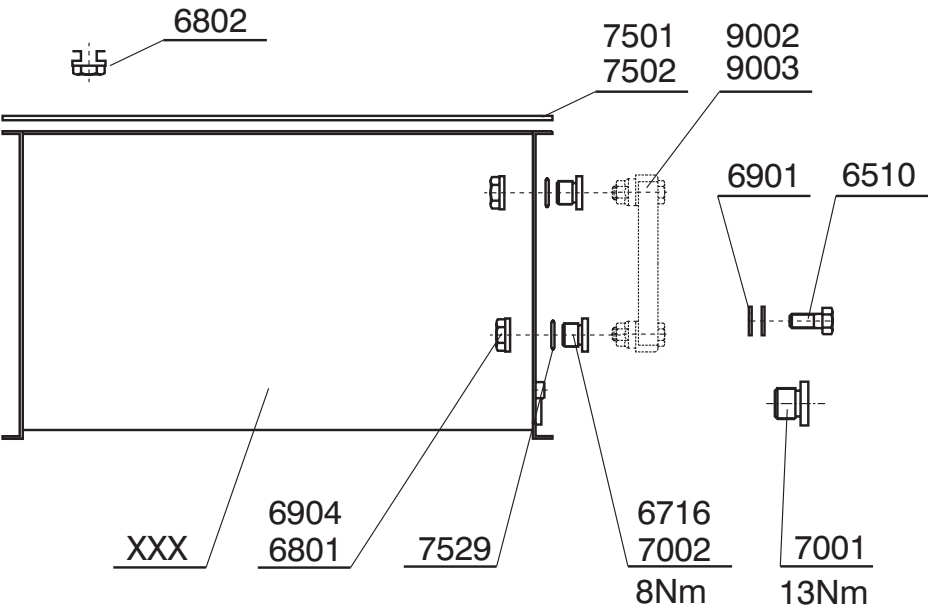
Behälter, Kennziffer 69, 70 10 l Inhalt		Best. -Nr. HY 738-2443
Position	Bezeichnung	Stück
XXX/4024	Behältertopf N10	1
328	Halter	4
7516	"O" Ring 110x4	1
6535	Schraube M6x18	4
2888	Verschlußschraube M22x1.5	4
8040	Schlauchklammer 18/8	1

Bemerkung : Position 7024 - gehört nicht zur Lieferung, siehe Seite 36

Kompaktaggregate zur Selbstmontage

Blechbehälter (rechteckige), ohne Deckel

Kennziffer 56, 57 und 58



Behälter, Kennziffer 56 8l Inhalt		Best. -Nr. HY 738-2401
Position	Bezeichnung	Stück
XXX/4001	Behälter N8-C	1
7001	Verschlußschraube	1
6510	Schraube M6x10	1
6901	Unterlegscheibe 6,4	2
7501	Dichtung	1
6802	Mutter M6	6
6716	Verschlußschraube	2
6904	Mutter M10x1	2
7529	"O" Ring 10x2	2

Behälter, Kennziffer 57 10l Inhalt		Best. -Nr. HY 738-2402
Position	Bezeichnung	Stück
XXX/4002	Behälter N10-C	1
7001	Verschlußschraube	1
6510	Schraube M6x10	1
6901	Unterlegscheibe 6,4	2
7502	Dichtung	1
6802	Mutter M6	6
6716	Verschlußschraube	2
6904	Mutter M10x1	2
7529	"O" Ring 10x2	2

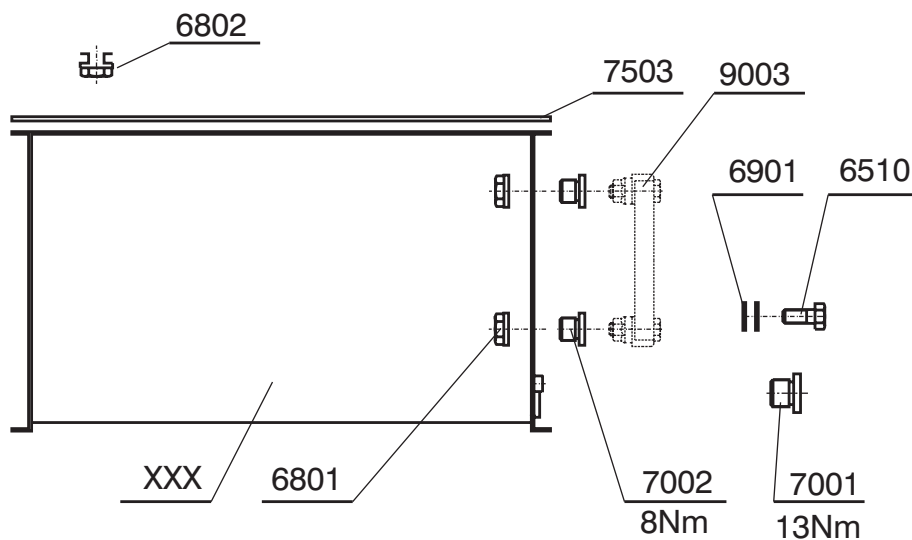
Behälter, Kennziffer 58 20l Inhalt		Best. -Nr. HY 738-2403
Position	Bezeichnung	Stück
XXX/4003	Behälter N20-C	1
7001	Verschlußschraube	1
6510	Schraube M6x10	1
6901	Unterlegscheibe 6,4	2
7502	Dichtung	1
7002	Verschlußschraube	2
6801	Mutter M12x1,5	2
6802	Mutter M6	6

Bemerkung : Position 9002, 9003 = Ölstandsanzeiger, gehört nicht zum Standardsatz, er kann getrennt als Zubehör bestellt werden, siehe Seite 41.

Kompaktaggregate zur Selbstmontage

Blechbehälter (rechteckige), ohne Deckel

Kennziffer 59 und 60



Behälter, Kennziffer 59 30l Inhalt		Best. -Nr. HY 738-2404
Position	Bezeichnung	Stück
XXX/4004	Behälter N30-C	1
7001	Verschlussschraube	1
6510	Schraube M6x10	1
6901	Unterlegscheibe 6,4	2
7503	Dichtung	1
7002	Verschlussschraube	2
6801	Mutter M12x1,5	2
6802	Mutter M6	8

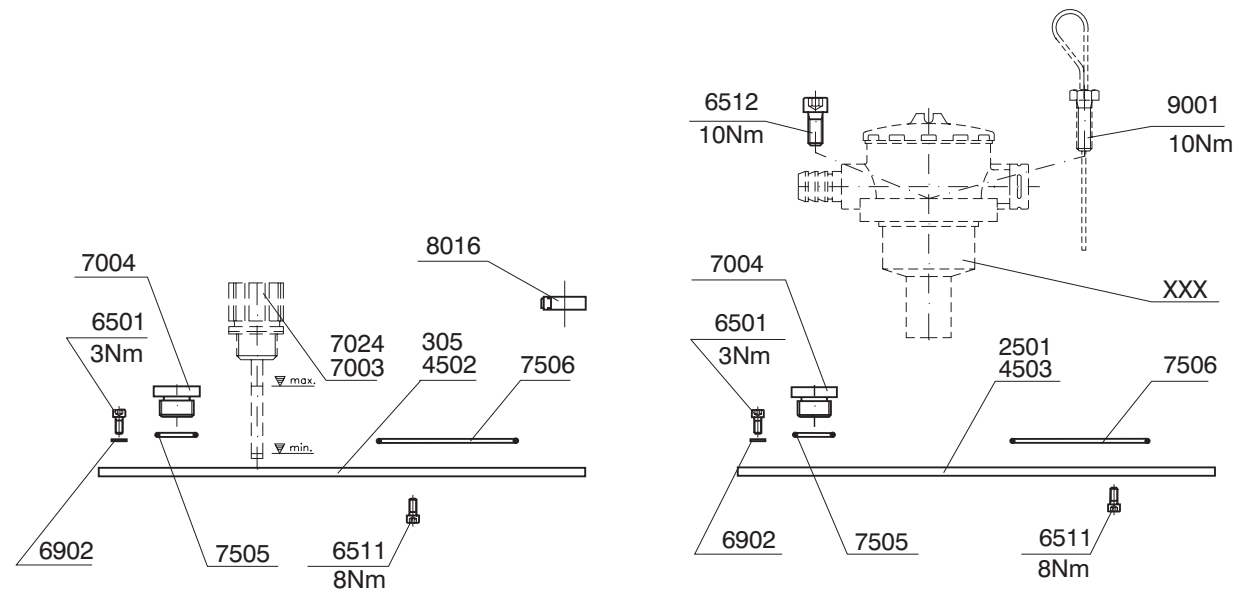
Behälter, Kennziffer 60 40l Inhalt		Best. -Nr. HY 738-2405
Position	Bezeichnung	Stück
XXX/4005	Behälter N40-C	1
7001	Verschlussschraube	1
6510	Schraube M6x10	1
6901	Unterlegscheibe 6,4	2
7503	Dichtung	1
7002	Verschlussschraube	2
6801	Mutter M12x1,5	2
6802	Mutter M6	8

Bemerkung : Position 9003 = Ölstandsanzeiger, gehört nicht zum Standardsatz, er kann getrennt als Zubehör bestellt werden, siehe Seite 41.

Kompaktaggregate zur Selbstmontage

Behälterdeckel für Blechbehälter (rechteckige), ohne /mit Rücklauffilter

Kennziffer 56, 57 und 58



Behälterdeckel ohne Rücklauffilter Kennziffer 56 8l Inhalt		Best. -Nr. HY 738-2501
Position	Bezeichnung	Stück
305	Behälterdeckel 8	1
6511	Schraube M6x16	4
6902	Unterlegscheibe 6,4	10
7004	Verschlußschraube	1
7505	"O" Ring 20x2	1
7506	"O" Ring 126,72x1,78	1
6501	Schraube M6x20	6
8040	Schlauchklammer 18/8	1

Behälterdeckel mit Rücklauffilter Kennziffer 56 8l Inhalt		Best. -Nr. HY 738-2502
Position	Bezeichnung	Stück
2501	Behälterdeckel 8 F	1
6511	Schraube M6x16	4
6512	Schraube M10x16	2
6902	Unterlegscheibe 6,4	10
7004	Verschlußschraube	1
7505	"O" Ring 20x2	1
7506	"O" Ring 126,72x1,78	1
6501	Schraube M6x20	6

Behälterdeckel ohne Rücklauffilter Kennziffer 57 und 58 10 und 20l Inhalt		Best. -Nr. HY 738-2503
Position	Bezeichnung	Stück
4502	Behälterdeckel 10/20	1
6511	Schraube M6x16	4
6902	Unterlegscheibe 6,4	10
7004	Verschlußschraube	1
7505	"O" Ring 20x2	1
7506	"O" Ring 126,72x1,78	1
6501	Schraube M6x20	6
8040	Schlauchklammer 18/8	1

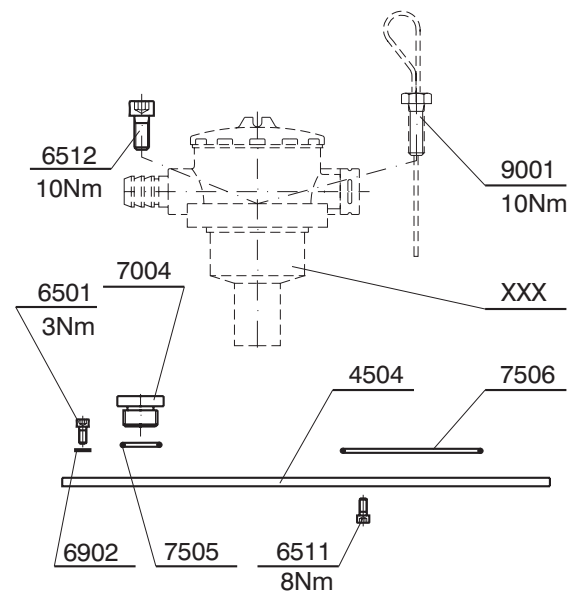
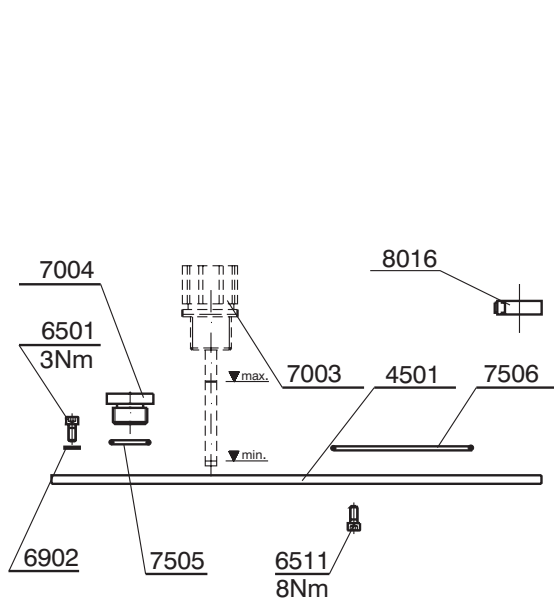
Behälterdeckel mit Rücklauffilter Kennziffer 57 und 58 10 und 20l Inhalt		Best. -Nr. HY 738-2504
Position	Bezeichnung	Stück
4503	Behälterdeckel 10/ 20 F	1
6511	Schraube M6x16	4
6512	Schraube M10x16	21
6902	Unterlegscheibe 6,4	10
7004	Verschlußschraube	1
7505	"O" Ring 20x2	1
7506	"O" Ring 126,72x1,78	1
6501	Schraube M6x20	6

Bemerkung: Rücklauffilter, Luftfilter und Peilstab ist jeweils getrennt zu bestellen, siehe Seite 32, 36 und 41.

Kompaktaggregate zur Selbstmontage

Behälterdeckel für Blechbehälter (rechteckige), ohne / mit Rücklauffilter

Kennziffer 59 und 60

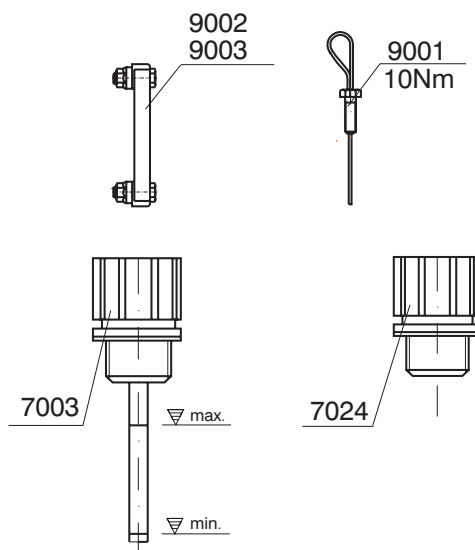


Behälterdeckel ohne Rücklauffilter Kennziffer 59 und 60 30 und 40l Inhalt		Best. -Nr. HY 738-2505
Position	Bezeichnung	Stück
4501	Behälterdeckel 30/40	1
6511	Schraube M6x16	4
6902	Unterlegscheibe 6,4	12
7004	Verschlußschraube	1
7505	"O" Ring 20x2	1
7506	"O" Ring 126,72x1,78	1
6501	Schraube M6x20	8
8040	Schlauchklammer 18/8	1

Behälterdeckel mit Rücklauffilter Kennziffer 59 und 60 30 und 40l Inhalt		Best. -Nr. HY 738-2506
Position	Bezeichnung	Stück
4504	Behälterdeckel 30/40 F	1
6511	Schraube M6x16	4
6512	Schraube M10x16	2
6902	Unterlegscheibe 6,4	12
7004	Verschlußschraube	1
7505	"O" Ring 20x2	1
7506	"O" Ring 126,72x1,78	1
6501	Schraube M6x20	8

Bemerkung: Rücklauffilter, Luftfilter und Peilstab ist jeweils getrennt zu bestellen, siehe Seite 32, 36 und 41.

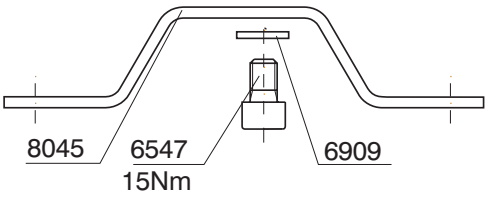
Zubehör - Rechteckbehälter



Position	Bezeichnung	Bemerkung	Best. -Nr. HY..
9002	Ölstandsanzeiger C5.3511-50	für Tank Code 56, 57	340000656001
9003	Ölstandsanzeiger C5.3516-50	für Tank Code 58, 59, 60	340000657001
7024	Luftfilter ohne Peilstab	für Deckel ohne Rücklauffilter	340000723402
7003	Luftfilter mit Peilstab	für Deckel ohne Rücklauffilter	340000723006
9001	Peilstab	für Deckel mit Rücklauffilter	340000627302

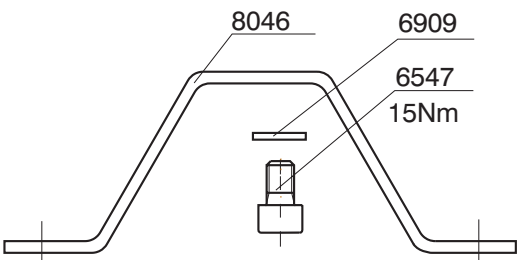
Kompaktaggregate zur Selbstmontage

Befestigungsfuß, Bestellnummer HY 738-2802



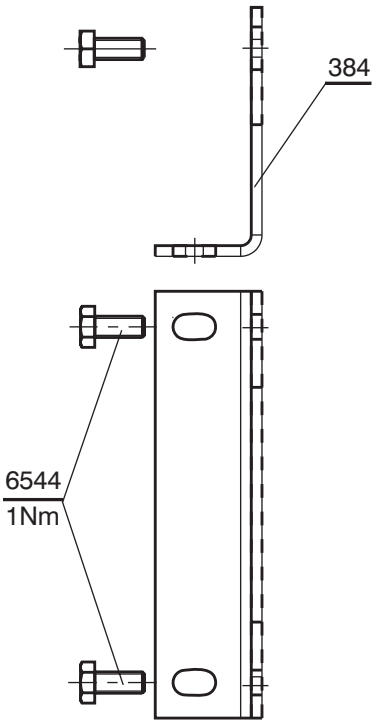
Befestigungsfuß		Bestellnummer HY 738-2802
Position	Bezeichnung	Stück
8045	Fuß F	1
6547	Schraube M10x25	2
6909	Unterlegscheibe 10,5	2

Befestigungsfuß für Kunststoffbehälter, Bestellnummer HY 738-2803



Befestigungsfuß		Bestellnummer HY 738-2803
Position	Bezeichnung	Stück
8046	Fuß K	1
6547	Schraube M10x25	2
6909	Unterlegscheibe 10,5	2

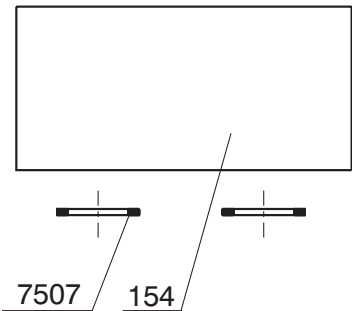
Stütze für rechteckigem Kunststoffbehälter, Kennziffer 64-70 mit Aggregatfuß F, Bestellnummer HY 738-2889



Aufstellung der Stütze		Bestellnummer HY 738-2889
Position	Bezeichnung	Stück
384	Stütze PLN	1
6544	Schraube ST 6,3x13	2

Basisplatten zur Längsverkettung

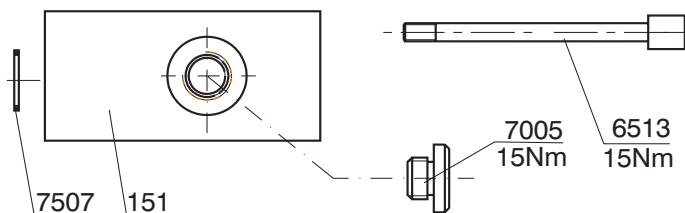
Basisplatten C, zum vertikalen Ventilanbau für Kunststoffbehälter, und zylindrische Blechbehälter 20, 22 und 24
Bestellnummer HY 738-2807



Basisplatte C		Bestellnummer HY 738-2807
Position	Bezeichnung	Stück
154	Zwischenplatte	1
7507	Kantseal 17,17x1,68	2

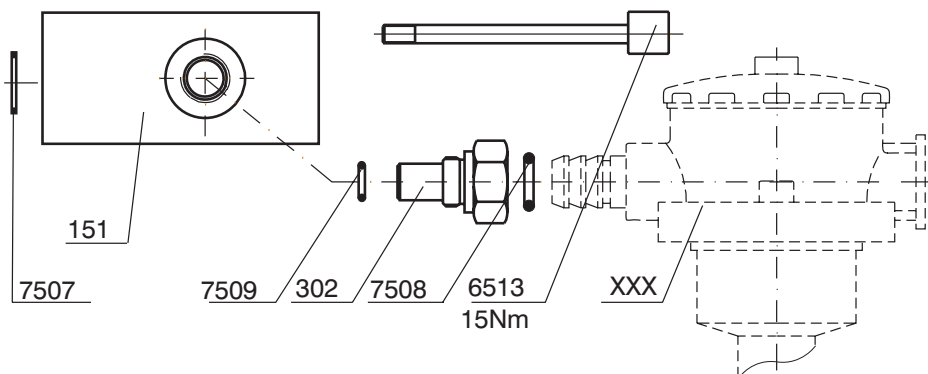
Kompaktaggregate zur Selbstmontage

Basisplatten B, zum horizontalen Ventilanbau, **Bestellnummer HY 738-2804**



Basisplatte B		Bestellnummer HY 738-2804
Position	Bezeichnung	Stück
7507	Kantseal 17,17x1,68	2
6513	Schraube M8x110	3
151	Zwischenplatte	1
7005	Verschlußschraube G3/8	1

Basisplatten B, für Rücklauffilter und vertikalen Ventilanbau, **Bestellnummer HY 738-2805**

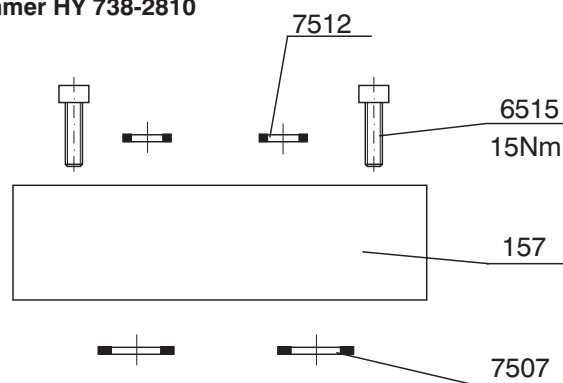


Basisplatte B für Rücklauffilter		Bestellnummer HY 738-2805
Position	Bezeichnung	Stück
302	Verbindung	1
7509	"O" Ring 13x2	1
7508	"O" Ring 16x2,5	1
7507	Kantseal 17,17x1,68	2
6513	Schraube M8x110	3
151	Zwischenplatte	1

Basisplatten zur Längsverkett und RPEK1-03

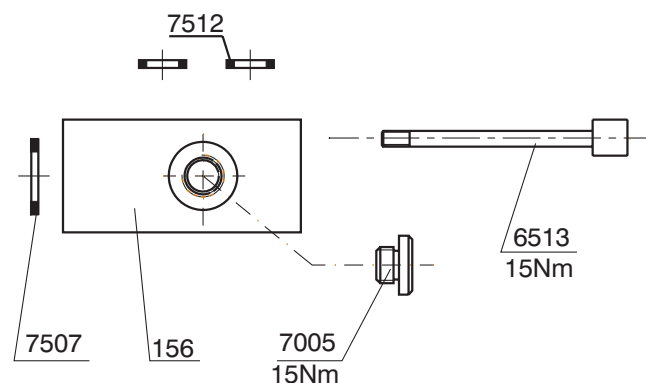
Basisplatten D, zum vertikalen Ventilanbau RPEK1-03, **Bestellnummer HY 738-2810**

Basisplatte D		Bestellnummer HY 738-2810
Position	Bezeichnung	Stück
157	Zwischenplatte	1
7507	Kantseal 17,17x1,68	2
7512	Kantseal 9,25x1,68	2
6515	Schraube M8x30	2



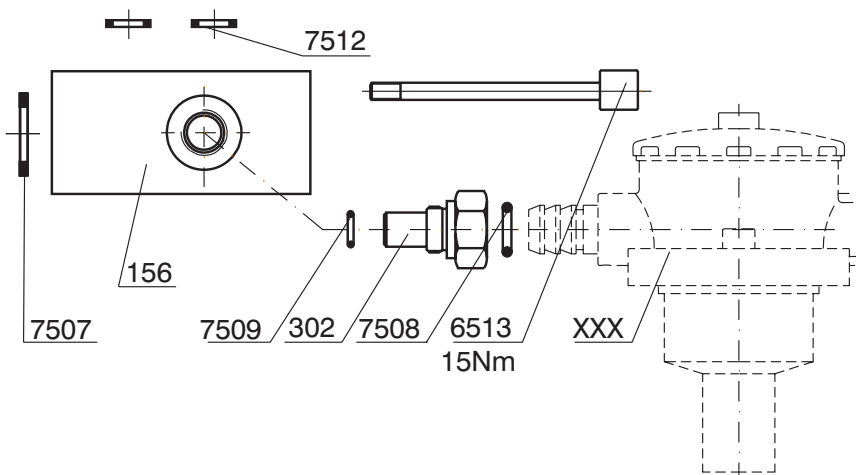
Basisplatten E, zum horizontalen Ventilanbau RPEK1-03, **Bestellnummer HY 738-2860**

Basisplatte E		Bestellnummer HY 738-2860
Position	Bezeichnung	Stück
156	Zwischenplatte	1
6513	Schraube M8x110	3
7005	Verschlußschraube G3/8	1
7507	Kantseal 17,17x1,68	2
7512	Kantseal 9,25x1,68	2



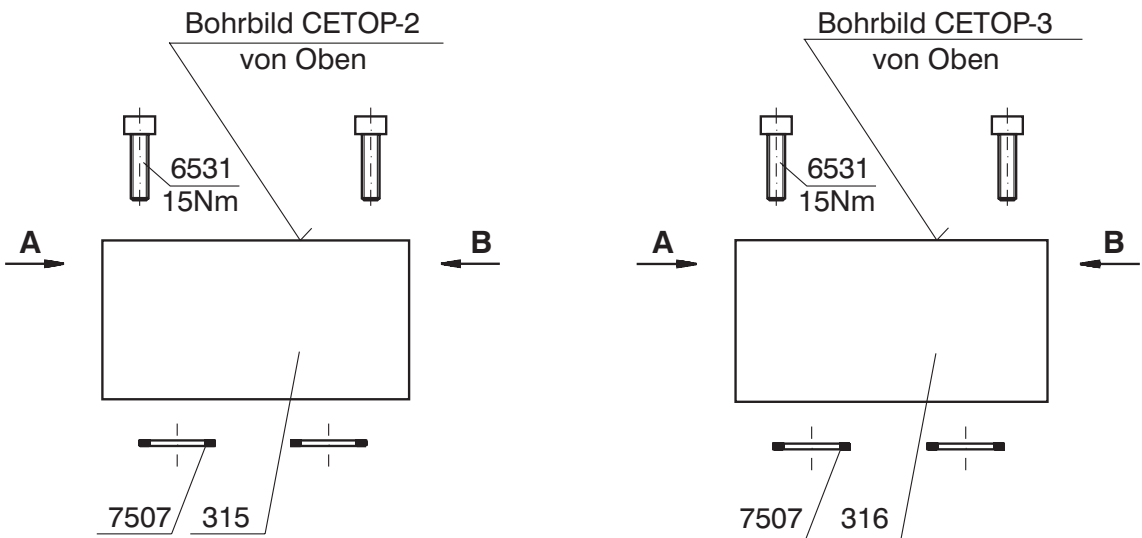
Kompaktaggregate zur Selbstmontage

Basisplatten E, für Rücklauffilter und vertikalen Ventilanbau RPEK1-03, Bestellnummer HY 738-2861



Basisplatte E für Rücklauffilter		Bestellnummer HY 738-2861
Position	Bezeichnung	Stück
156	Zwischenplatte	1
6513	Schraube M8x110	3
7507	Kantseal 17,17x1,68	2
7509	"O" Ring 13x2	1
302	Verbindung	1
7508	"O" Ring 16x2,5	1
7512	Kantseal 9,25x1,68	2

Basisplatten F, Nenngroße 4, 6



Anschlussplatte PD04R1 G1/4-2		Bestellnummer HY 738-2853
Position	Bezeichnung	Stück
315	PD04R1 G1/4-2	1
6531	Schraube M8x35	2
7507	Kantseal 17,17x1,68	2

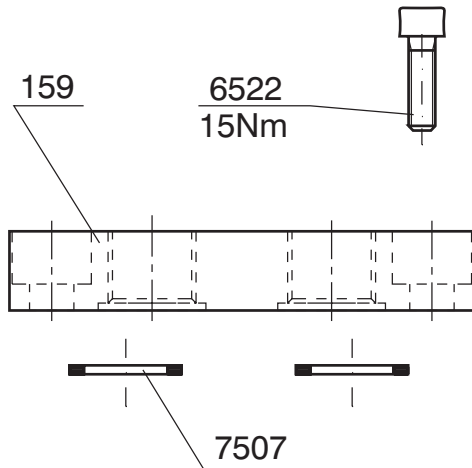
Anschlussplatte PD06R1 G1/4-2		Bestellnummer HY 738-2854
Position	Bezeichnung	Stück
316	PD06R1 G1/4-2	1
6531	Schraube M8x35	2
7507	Kantseal 17,17x1,68	2

Kompaktaggregate zur Selbstmontage

Abdeckplatte zur Längsverkettung RPEK1-03,
Bestellnummer HY 738/1580



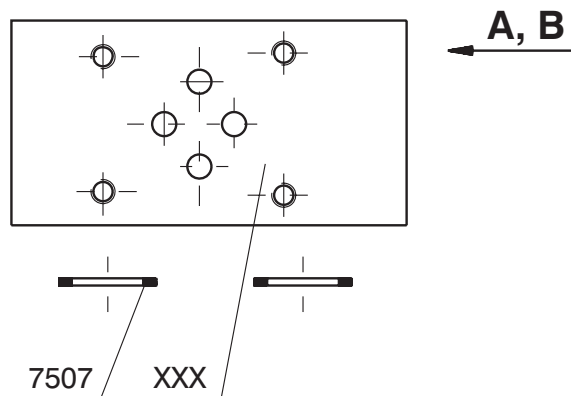
Gewinde - Anschlussplatte G3/8 für Grundblock und Basisplatte B, wenn keine Ventile aufgebaut werden
Bestellnummer HY 738-2955



Position	Bezeichnung	Stück
7507	Kantseal 17,17x1,68	2
6522	Schraube M8x20	2
159	Platte G3/8	1

Längsverkettungsplatten

Nenngröße 4, CETOP - 2 Bohrbild

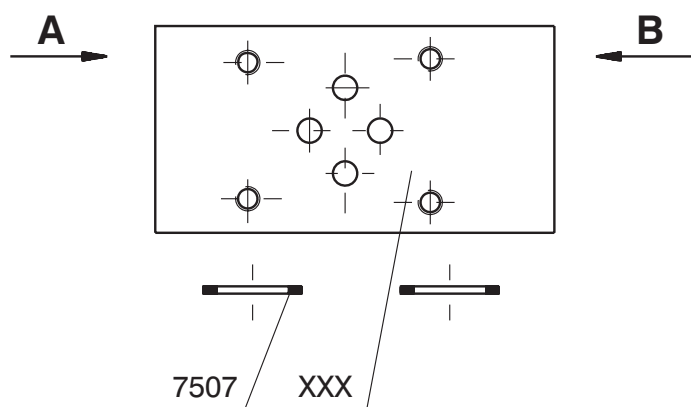


Position	Bezeichnung
XXX / 201	PD04A1 G1/4-1
XXX / 207	PD04A2 G1/4-1
XXX / 213	PD04A3 G1/4-1
XXX / 219	PD04A4 G1/4-1
XXX / 225	PD04A5 G1/4-1
XXX / 202	PD04A1 G3/8-1
XXX / 208	PD04A2 G3/8-1
XXX / 214	PD04A3 G3/8-1
XXX / 220	PD04A4 G3/8-1
XXX / 226	PD04A5 G3/8-1
7507	Kantseal 17,17x1,68

Platte NG 04A

TYP	Bestell-Nr.	Position / Stück										
		201	202	207	208	213	214	219	220	225	226	7507
PD04A1 G1/4-1	738-2831	1										2
PD04A2 G1/4-1	738-2832			1								2
PD04A3 G1/4-1	738-2833					1						2
PD04A4 G1/4-1	738-2834							1				2
PD04A5 G1/4-1	738-2835									1		2
PD04A1 G3/8-1	738-2836		1									2
PD04A2 G3/8-1	738-2837				1							2
PD04A3 G3/8-1	738-2838						1					2
PD04A4 G3/8-1	738-2839								1			2
PD04A5 G3/8-1	738-2840										1	2

Kompaktaggregate zur Selbstmontage

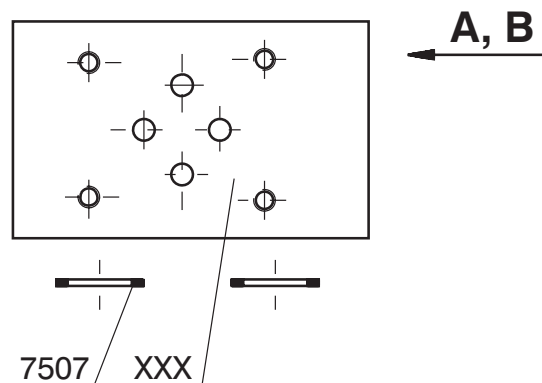


Position	Bezeichnung
XXX / 203	PD04A1 G1/4-2
XXX / 209	PD04A2 G1/4-2
XXX / 215	PD04A3 G1/4-2
XXX / 221	PD04A4 G1/4-2
XXX / 227	PD04A5 G1/4-2
XXX / 204	PD04A1 G3/8-2
XXX / 210	PD04A2 G3/8-2
XXX / 216	PD04A3 G3/8-2
XXX / 222	PD04A4 G3/8-2
XXX / 228	PD04A5 G3/8-2
7507	Kantseal 17,17x1,68

Platte NG 04A

TYP	Best. -Nr.	Position / Stück										
		203	204	209	210	215	216	221	222	227	228	7507
PD04A1 G1/4-2	738-2841	1										2
PD04A2 G1/4-2	738-2842			1								2
PD04A3 G1/4-2	738-2843					1						2
PD04A4 G1/4-2	738-2844							1				2
PD04A5 G1/4-2	738-2845									1		2
PD04A1 G3/8-2	738-2846		1									2
PD04A2 G3/8-2	738-2847				1							2
PD04A3 G3/8-2	738-2848						1					2
PD04A4 G3/8-2	738-2849								1			2
PD04A5 G3/8-2	738-2850										1	2

Nenngröße 6, CETOP - 3 Bohrbild

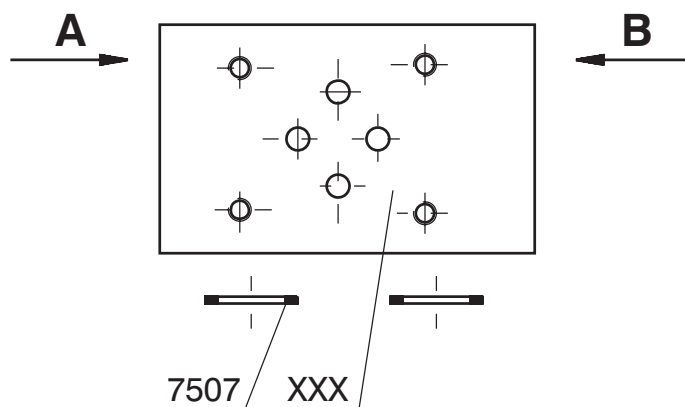


Position	Bezeichnung
XXX / 251	PD06A1 G1/4-1
XXX / 257	PD06A2 G1/4-1
XXX / 263	PD06A3 G1/4-1
XXX / 269	PD06A4 G1/4-1
XXX / 275	PD06A5 G1/4-1
XXX / 252	PD06A1 G3/8-1
XXX / 258	PD06A2 G3/8-1
XXX / 264	PD06A3 G3/8-1
XXX / 270	PD06A4 G3/8-1
XXX / 276	PD06A5 G3/8-1
7507	Kantseal 17,17x1,68

Platte NG 06A

TYP	Best. -Nr.	Position / Stück										
		251	252	257	258	263	264	269	270	275	276	7507
PD06A1 G1/4-1	738-2811	1										2
PD06A2 G1/4-1	738-2812			1								2
PD06A3 G1/4-1	738-2813					1						2
PD06A4 G1/4-1	738-2814							1				2
PD06A5 G1/4-1	738-2815									1		2
PD06A1 G3/8-1	738-2816		1									2
PD06A2 G3/8-1	738-2817				1							2
PD06A3 G3/8-1	738-2818						1					2
PD06A4 G3/8-1	738-2819								1			2
PD06A5 G3/8-1	738-2820										1	2

Kompaktaggregate zur Selbstmontage



Position	Bezeichnung
XXX / 253	PD06A1 G1/4-2
XXX / 259	PD06A2 G1/4-2
XXX / 265	PD06A3 G1/4-2
XXX / 271	PD06A4 G1/4-2
XXX / 277	PD06A5 G1/4-2
XXX / 254	PD06A1 G3/8-2
XXX / 260	PD06A2 G3/8-2
XXX / 266	PD06A3 G3/8-2
XXX / 272	PD06A4 G3/8-2
XXX / 278	PD06A5 G3/8-2
7507	Kantseal 17,17x1,68

Platte NG 06A

TYP	Best. -Nr.	Position / Stück										
		253	254	259	260	265	266	271	272	277	278	7507
PD06A1 G1/4-2	738-2821	1										2
PD06A2 G1/4-2	738-2822			1								2
PD06A3 G1/4-2	738-2823					1						2
PD06A4 G1/4-2	738-2824							1				2
PD06A5 G1/4-2	738-2825									1		2
PD06A1 G3/8-2	738-2826		1									2
PD06A2 G3/8-2	738-2827				1							2
PD06A3 G3/8-2	738-2828						1					2
PD06A4 G3/8-2	738-2829								1			2
PD06A5 G3/8-2	738-2830										1	2

Kompaktaggregate zur Selbstmontage

Befestigungssätze für Längsverkettungen

NG 04

AUSFÜHRUNG "A" und "B"			Best. -Nr.
1 SEKTION	Stehbolzen	M8x73	738-2900
2 SEKTION	Stehbolzen	M8x113	738-2901
3 SEKTION	Stehbolzen	M8x153	738-2902
4 SEKTION	Stehbolzen	M8x193	738-2903
5 SEKTION	Stehbolzen	M8x233	738-2904

MIT DRUCKFILTER PLATTE	Best. -Nr.
M8x133	738-2911
M8x171	738-2918
M8x211	738-2919
M8x251	738-2920
M8x291	738-2921

AUSFÜHRUNG "C"			Best. -Nr.
1 SEKTION	Stehbolzen	M8x117	738-2905
2 SEKTION	Stehbolzen	M8x157	738-2906
3 SEKTION	Stehbolzen	M8x197	738-2907
4 SEKTION	Stehbolzen	M8x237	738-2908
5 SEKTION	Stehbolzen	M8x277	738-2909

MIT DRUCKFILTER PLATTE	Best. -Nr.
M8x177	738-2915
M8x215	738-2922
M8x255	738-2923
M8x295	738-2924
M8x335	738-2925

NG 06

AUSFÜHRUNG "A" und "B"			Best. -Nr.
1 SEKTION	Stehbolzen	M8x83	738-2910
2 SEKTION	Stehbolzen	M8x133	738-2911
3 SEKTION	Stehbolzen	M8x185	738-2912
4 SEKTION	Stehbolzen	M8x233	738-2904
5 SEKTION	Stehbolzen	M8x285	738-2913

MIT DRUCKFILTER PLATTE	Best. -Nr.
M8x141	738-2926
M8x193	738-2903
M8x241	738-2927
M8x291	738-2921
M8x341	738-2928

AUSFÜHRUNG "C"			Best. -Nr.
1 SEKTION	Stehbolzen	M8x127	738-2914
2 SEKTION	Stehbolzen	M8x177	738-2915
3 SEKTION	Stehbolzen	M8x227	738-2916
4 SEKTION	Stehbolzen	M8x277	738-2909
5 SEKTION	Stehbolzen	M8x327	738-2917

MIT DRUCKFILTER PLATTE	Best. -Nr..
M8x185	738-2912
M8x237	738-2908
M8x285	738-2913
M8x335	738-2925
M8x385	738-2929

Bestellnummer - enthält 2 Bolzen, 2 Muttern und 2 Federringen.
Anzugsmoment der Mutter 18 Nm.

NG 03, RPEK1-03

AUSFÜHRUNG "D" und "E"			Best. -Nr.
1 SEKTION	Schraube	M6x58	738-2930
2 SEKTION	Stehbolzen	M6x100	738-2931
3 SEKTION	Stehbolzen	M6x133	738-2932
4 SEKTION	Stehbolzen	M6x163	738-2933
5 SEKTION	Stehbolzen	M6x194	738-2934
6 SEKTION	Stehbolzen	M6x224	738-2935

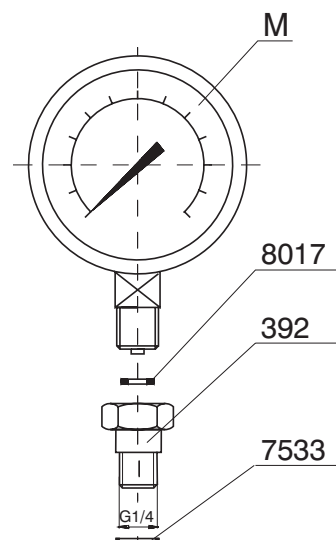
Bestellnummer - enthält 3 Bolzen, 3 Muttern und 3 Federringen.
Anzugsmoment der Mutter 4 Nm.

Kompaktaggregate zur Selbstmontage

Manometeranschluß für Längsverkettung

Bestellnummer HY 738-2895

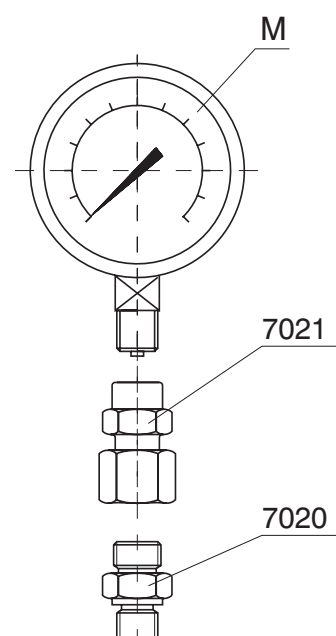
Position	Bezeichnung	Stück	Bestellnummer
392	Anschlußstück	1	738/3920
8017	Cu Ring 5x9x1	2	311289320509
7533	ED 14x1,5/G1/4	1	319410501145



Manometeranschluß für Anschluß "M" gerade

Bestellnummer HY 738-2951

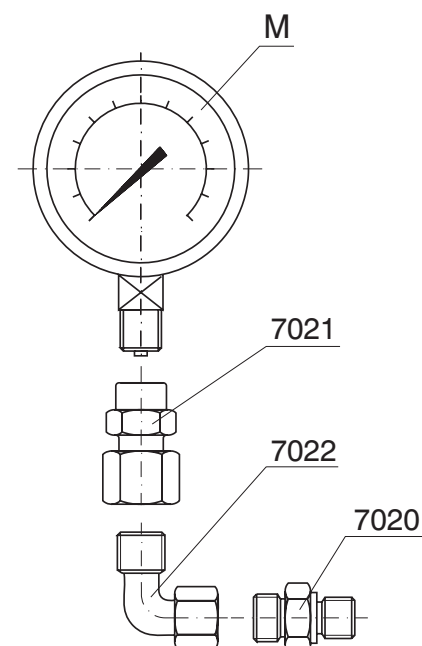
Position	Bezeichnung	Stück	Bestellnummer
7021	Verschraubung MAVE 8-LR	1	319410504007
7020	Verschraubung XGE 8 PLR	1	319410500125



Manometeranschluß für Anschluß "M" mit 90° Winkelverschraubung

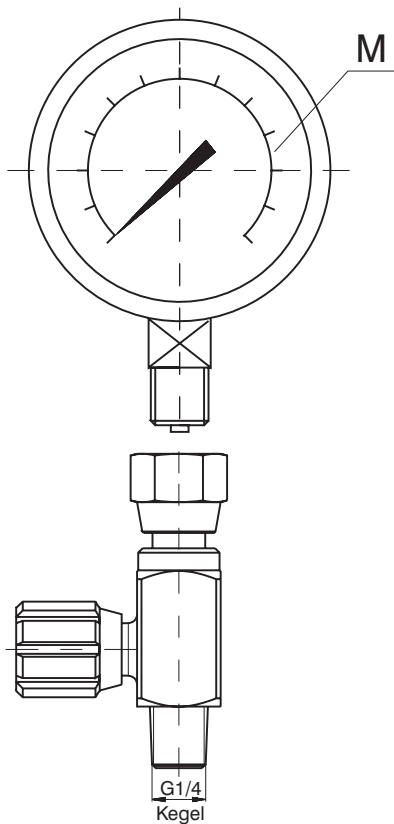
Bestellnummer HY 738-2952

Position	Bezeichnung	Stück	Bestellnummer
7020	Verschraubung XGE 8 PLR	1	319410500125
7021	Verschraubung MAVE 8-LR	1	319410504007
7022	Winkelverschraubung EVW 8-PL	1	319410505007

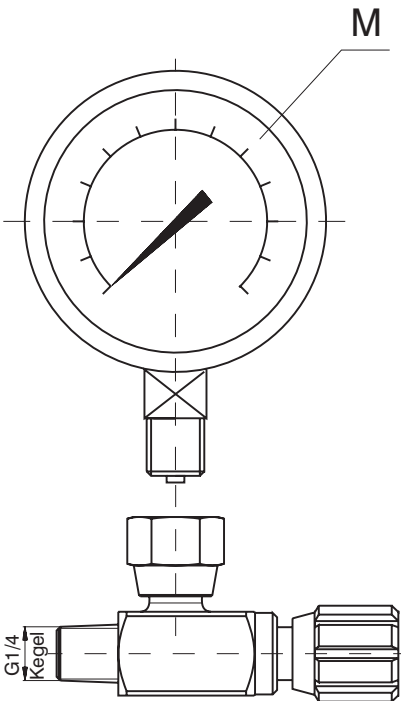


Kompaktaggregate zur Selbstmontage

Manometer - Absperrhahn (gerade) FPE1 G1/4
Bestellnummer HY 336543000014



Manometer - Absperrhahn (90° Winkel)
FPEA1 G1/4
Bestellnummer HY 336543000114



Manometer :

Manometer	Anschlußlage	Bestellnummer
D68 0-25 bar	radial	388413063025
D68 0-40 bar	radial	388413063040
D68 0-60 bar	radial	388413063060
D68 0-100 bar	radial	388413063100
D68 0-160 bar	radial	388413063160
D68 0-250 bar	radial	388413063250

Manometer	Anschlußlage	Bestellnummer
D68 0-25 bar	axial	388413063127
D68 0-40 bar	axial	388413063128
D68 0-60 bar	axial	388413063129
D68 0-100 bar	axial	388413063130
D68 0-160 bar	axial	388413063133
D68 0-250 bar	axial	388413063135

Hinweis

- Die Verpackungsfolie ist recyclingfähig.
- Die angegebenen Daten dienen allein der Produktbeschreibung und sind nicht als zugesicherte Eigenschaften im Rechtssinne zu verstehen.

ARGO-HYTOS s.r.o. CZ - 543 15 Vrchlabí
Tel.: +420-499-403111, Fax: +420-499-403421
E-Mail: sales.cz@argo-hytos.com
www.argo-hytos.com